

VNITŘNÍ JEDNOTKA

NOVINKA

SHP-140ICA

STANDARDNÍ KOMPONENTY

- EVI kompresor speciálně navržený pro vysoké teploty
- Inovovaný rám jednotky redukující hluk a vibrace
- Vodní čerpadlo WILO
- Spolehlivý kompresor Copeland na chladivo R407c
- Průtokoměr Huba Control
- Kovový rám a šasi je z pozinkované oceli s povrchovou práškovou úpravou
- Inteligentní řízení a nastavení mikroprocesorem
- LCD displej s ovládáním pomocí tlačítka JOG
- 3 kW elektrický ohřívač uvnitř vnitřní jednotky
- Měření aktuálního COP
- Teplota ohřívání vody až 60 °C
- 5 let záruka



Average 35°C
SCOP
4,08



VNITŘNÍ JEDNOTKA			SHP-140ICA
Teplota: okolní vzduch/ohřívání voda (°C)	A10 / W35	Topný výkon (kW)	15,29
		Příkon (kW)	3,16
		COP (t)	4,84
	A7 / W35	Topný výkon (kW)	14,18
		Příkon (kW)	3,10
		COP (t)	4,57
	A2 / W35	Topný výkon (kW)	8,79
		Příkon (kW)	3,10
		COP (t)	3,83
	A-7 / W35	Topný výkon (kW)	10,11
		Příkon (kW)	3,01
		COP (t)	3,36
	A-15 / W45	Topný výkon (kW)	9,03
		Příkon (kW)	3,98
		COP (t)	2,27
Energ. třída / SCOP (prům. klim. podnebí)	Nízkoteplotní aplikace 35 °C	-	A++ / 4,08
	Středněteplotní aplikace 55°C	-	A++ / 3,25
Technické parametry	Napájení	V / Ph / Hz	400 / 3 / 50
	Rozsah provozních teplot	°C	-20 ~ +40
	Rozsah teplot výstupní vody	°C	+12 ~ +60
	Chladivo	typ / množství / t Eq. CO ₂	R407c / 7,5 / 13,31
	Výkon el. ohřívače	kW	3,0
	Počet kompresorů	-	1
	Kompresor	Typ	COPELAND EVI scroll
	Potrubí kapaliny	mm (inch)	12 (1/2")
	Potrubí plynu	mm (inch)	20 (3/4")
	Průměr potrubí pro vodu	-	DN 25 (1")
	Hladina akustického výkonu L _{WA}	dB	55,4
	Rozměry jednotky (d x š x v)	mm	602 x 638 x 1035
	Hmotnost	kg	176

*Hodnoty byly naměřeny v souladu s normou EN 14511-2:2014 / EHPA. V měření byl zahrnut také cyklus odmrazování.

Technická specifikace výrobků se může lišit od uváděných hodnot na základě vývoje zařízení výrobcem.

Řiďte se dle parametrů na typovém štítku jednotky. Zařízení obsahuje fluorované sklenkové plyny zahrnuté v Kjótském protokolu. R407C (23% R32, 25% R125, 52% R134a), hodnota GWP použitého chladiva: 1774.

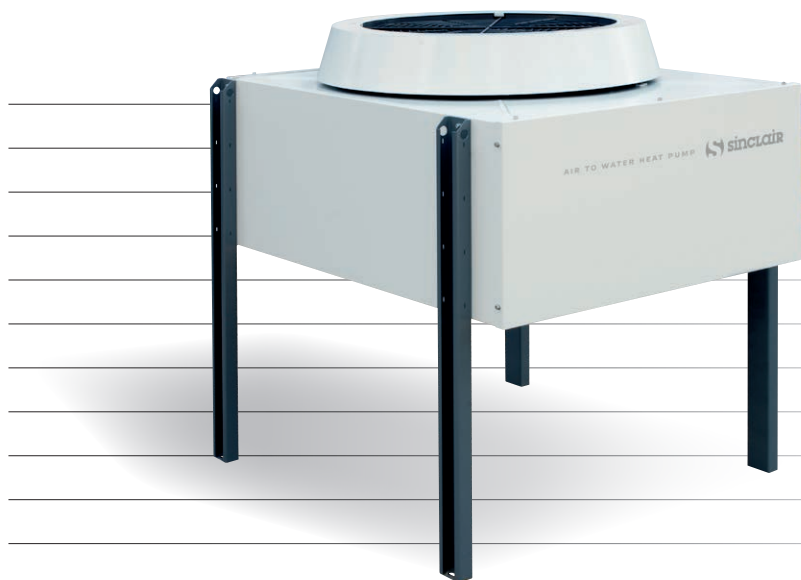
Hladina hluku je testována v bezdovukové komoře, hodnoty ve skutečnosti mohou být ovlivněny místními podmínkami.

VENKOVNÍ JEDNOTKA

SHP-140ECA

STANDARDNÍ KOMPONENTY

- Výměník s hydrofilní vrstvou
- Elektrický expanzní ventil Emerson
- Funkce automatického odtávání
- Testování každé jednotky před opuštěním továrny
- Elektricky řízený ventilátor
- Funkce Anti-snow
- Nový ventilátor Ziehl-Abegg
- 5 let záruka



VENKOVNÍ JEDNOTKA		SHP-140ECA
Napájení	V / Ph / Hz	230 / 1 / 50 (z vnitřní jednotky)
Počet ventilátorů	ks	1
Příkon ventilátoru	W	91
Směr proudění ventilátoru	-	Vertikální
Průtok vzduchu	m ³ / h	4500
Potrubí kapaliny	mm (inch)	12 (1/2")
Potrubí plynu	mm (inch)	20 (3/4")
Hladina akustického výkonu L _{WA}	dB	60
Rozměry jednotky (d x š x v)	mm	1168 x 1063 x 1102
Váha jednotky	kg	96

