

... změna
je ve vzduchu

KOMERČNÍ SYSTÉMY
SDV KLIMATIZACE
MINI CHILLERY
MODULÁRNÍ CHILLERY
FAN COIL JEDNOTKY
2026



ŘEŠENÍ PRO JAKÉKOLIV POŽADAVKY NA CHLAZENÍ NEBO TOPENÍ

Rozhodněte se, zda se bude jednat o systém, ve kterém je médiem plyn nebo voda. Rodinná vila, nemocnice, kancelář, škola, obchod, hotel, sportovní hala, banka, výrobní podnik nebo cokoli jiného, stačí nám napsat a vybereme pro Vás to nej kvalitnější řešení.

Pomocí návrhového programu Selection software Vám vygenerujeme vhodné venkovní jednotky, vnitřní jednotky, rozbočovače a přesné množství chladiva, které bude potřeba doplnit do systému. Sdělte nám požadovanou teplotu v místnosti, my se o ni postaráme. Výsledek od nás dostanete v několika formátech. Otevřete si svůj projekt kdykoliv a kdekoli.

SORTIMENT - OD MALÝCH SYSTÉMŮ AŽ PO ROZSÁHLÁ ŘEŠENÍ

Naše mini SDV zařízení začíná na výkonu 7,2 kW, mini chiller poté na 5 kW. Sestavou 3 venkovních jednotek SDV6 získáte výkon 270 kW. Propojením 16 modulů komerčních tepelných čerpadel/chillerů získáte dokonce výkon 2 240 kW. 64 - to je maximální počet vnitřních jednotek, které mohou být připojeny v jednom chladivovém systému SDV6.

Vysoká účinnost, úspora, spolehlivost, efektivita, jednoduchá instalace = technologie, která Vás příjemně překvapí.

The screenshot shows the Sinclair website interface. At the top, there is a navigation bar with the Sinclair logo and a menu including ÚVOD, PRODUKTY, REFERENCE, NOVINKY, ARCHIV, INFORMACE, KE STAŽENÍ, and KONTAKTY. Below the navigation bar, there is a section titled 'Komerční systémy SDV6' with a sub-menu listing various product categories: Nástěnné klimatizace, MULTI VARIABLE série R32, Komerční systémy SDV5, Komerční systémy SDV6 (highlighted), VENKOVNÍ JEDNOTKY - INDIVIDUÁLNÍ S VÝDECHEM DO STRANY, NÁSTĚNNÉ JEDNOTKY, KOMPAKTNÍ KAZETOVÉ JEDNOTKY - ČTYŘCESTNÉ, KAZETOVÉ JEDNOTKY - ČTYŘCESTNÉ, KANÁLOVÉ JEDNOTKY, OVLADAČE, Tepelná čerpadla, UNI SPLIT série R32, UNI SPLIT 2 série R32, Chillery, Fan Coil jednotky, Monoblokové jednotky, Karavany a lodě, Doplnkové příslušenství, Tower Dělené jednotky, Komerční systémy SDV4, HIGH POWER MULTI SYSTEM série R410A, Vysokotlaké kanálové jednotky R410A, and LED osvětlení.

The main content area is divided into three sections:

- VENKOVNÍ JEDNOTKY - INDIVIDUÁLNÍ S VÝDECHEM DO STRANY**: This section features a list of outdoor units with their model numbers and 'Detail produktu' buttons. The models listed are SDV6-E400ASI, SDV6-E450ASI, SDV6-E500ASI, SDV6-E560ASI, and SDV6-E615ASI.
- NÁSTĚNNÉ JEDNOTKY**: This section features a list of wall-mounted indoor units with their model numbers and 'Detail produktu' buttons. The models listed are SDV6-H15, SDV6-H22, SDV6-H28, SDV6-H36, SDV6-H45, and SDV6-H56.
- KOMPAKTNÍ KAZETOVÉ JEDNOTKY - ČTYŘCESTNÉ**: This section features a list of compact four-way cassette units with their model numbers and 'Detail produktu' buttons. The models listed are SDV6-CC15, SDV6-CC22, SDV6-CC28, and SDV6-CC36.

www.sinclair-solutions.com

Tato webová stránka je určena všem, kteří se chtějí seznámit s klimatizační technikou SINCLAIR. Po přihlášení do partnerské sekce B2B Vám bude zpřístupněna veškerá technická dokumentace.

O ZNAČCE SINCLAIR

Značka SINCLAIR má dlouholetou tradici a na trhu s klimatizační technikou neustále získává na popularitě a důvěře. Jsme profesionální firmou, za kterou stojí silný tým. Máme partnery v mnoha zemích a neustále naši spolupráci rozvíjíme.

Stavební kameny skupiny SINCLAIR Global Group jsou založeny na dlouhodobém partnerství a kvalitních a konkurenceschopných produktech. Pravidelně organizujeme technická školení, abychom se ujistili, že všichni naši partneři detailně znají naše výrobky a mají aktuální informace o všech technických novinkách v našem sortimentu.

Dokážeme najít komfortní řešení pro jakékoliv klimatické podmínky a kromě segmentu komerčních a rezidenčních klimatizací se věnujeme i tepelným čerpadlům a LED osvětlení.



NAŠE VIZE A MISE

Ochrana životního prostředí se stává pro lidstvo zásadním tématem a je velmi důležitá pro naše budoucí generace. Pro SINCLAIR Global Group je ochrana životního prostředí také klíčovou otázkou. Některé nové venkovní jednotky ze série SDV6 používají ekologické chladivo R32.

Snažíme se aplikovat a vyvíjet nejnovější technologie, které pomohou implementovat nové produkty s vyšší úsporou energie, což bude mít minimální zátěž pro životní prostředí. Produkty SINCLAIR splňují přísné normy Evropské unie a v mnoha případech je dokonce překonávají.

SINCLAIR věří ve stabilní, dlouhodobý a zdravý vývoj, podpořený tvrdou prací a silným etickým kodexem. Dlouhodobý úspěch jakékoli značky závisí na spokojených zákaznících. Zákazníci jsou spokojeni tehdy, když dostávají vysoce kvalitní, spolehlivý a technicky vyspělý produkt, se správnou cenovou hladinou a nadčasovým designem.



EUROVENT CERTIFIKACE

V roce 2025 získaly všechny naše venkovní jednotky série SDV6 certifikaci EUROVENT. Na stránkách EUROVENT je možné naše komerční SDV6 venkovní jednotky vyhledat v kategorii Variable refrigerant flow systems - Air cooled, reversible (viz QR kód).



Parametry jsou uvedeny pro varianty s kazetovými a kanálovými vnitřními jednotkami.

OBSAH

SDV6 - BUDOUCNOST KOMERČNÍCH SYSTÉMŮ	4
VENKOVNÍ JEDNOTKY SDV6 S VÝDECHEM VZDUCHU DO STRANY	8
VENKOVNÍ JEDNOTKY SDV6 S VÝDECHEM VZDUCHU NAHORU	14
VNITŘNÍ JEDNOTKY	18
PROPOJOVACÍ AHU BOX	27
PŘÍSLUŠENSTVÍ SDV6 A SDV5 - OVLADAČE, ROZŠÍŘUJÍCÍ MODULY, BMS BRÁNY	28
A2W SYSTÉMY - A2W SYSTÉMY, SCV MINI CHILLERY R32, SCV MODULÁRNÍ CHILLERY R32, FAN COIL JEDNOTKY	30
VENKOVNÍ JEDNOTKY - SCV MINI CHILLERY R32	32
VENKOVNÍ JEDNOTKY - SCV MODULÁRNÍ CHILLERY R32	34
FCU VNITŘNÍ JEDNOTKY	36
POZNÁMKY A VYSVĚTLIVKY	45

Průměrná globální teplota za období 2023–2025 se poprvé v historii blíží nebo dokonce mírně překračuje hranici 1,5 °C než v předindustriálním období. Teploty v roce 2024 překonaly teploty jakéhokoli období za posledních nejméně 100 000 let. Klimatizovat vnitřní prostory už není luxusem, ale nutností dnešních dnů.

Životní prostředí i naše životy se mění, a to je výzva pro každého z nás. Naší jedinou možností je vyvíjet se a prolomit hranice. Společně prozkoumejme nové cesty k úspěchu.

Spolehlivost. Ekologičnost.
Intelligence. Účinnost.
Vše je dokonale integrováno
do jednoho produktu.



Představujeme Vám novou revoluční řadu
komerčních systémů SINCLAIR SDV6.

Myslíme na to, v jakém klimatu budou vyrůstat naše děti a budoucí generace. Proto začínáme používat více **ekologické chladivo R32 v našich komerčních systémech.**

Nová série individuálních jednotek s výdechem do strany Vás jistě zaujme **širokou nabídkou výkonů od 7 kW až do 61,5 kW.** Tento kompaktní design Vám ušetří 30 % místa na instalaci venkovních jednotek při použití jednotek této série. I to je důvod, proč venkovní jednotky SDV6 dokonale řeší problém nedostatku místa a umožňují tak mnohem flexibilnější instalace.

Individuální **jednotky SDV6 s výdechem do strany ve výkonech od 25,2 kW až do 61,5 kW** jsou volitelně vybaveny externím statickým tlakem až 80 pascalů pro výdech vzduchu pomocí potrubí na velmi dlouhou vzdálenost, což zabraňuje efektu tepelného ostrova a zajišťuje tak efektivní odvod tepla venkovních jednotek.

Individuální **jednotky SDV6 s výdechem vzduchu nahoru jsou dostupné ve výkonech od 25,2 kW až do 90 kW.** Potřebujete-li ještě větších výkonů jsou zde modulární jednotky, kde máte možnost dosáhnout **maximálního výkonu až 270 kW v jednom modulárním systému.**

Série SDV6 šetří nejenom místo, ale hlavně náklady na vytápění a chlazení budov. Překonejte staré hranice nastavené předchozími generacemi komerčních systémů a vstupte s námi do nové budoucnosti.





SDV6 - nová generace
komerčních systémů

ECOLOGICAL
REFRIGERANT  R32

- Odolnost vůči extrémům počasí
- Harmonie mezi budovou, uživatelem a zařízením
- Krása prostorového designu
- Zjednodušení procesu instalace
- Inteligentní provoz a údržba zařízení
- Spolehlivost a komfort

HYPERLINK

1 Originální komunikační sběrnice čip výrazně **zjednodušuje instalaci a snižuje náklady na instalaci.**

Komunikační technologie HyperLink podporuje jakýkoli typ zapojení, nikoli pouze řetězové připojení, což snižuje náklady na instalaci a možnost nesprávného připojení. Má silnější odolnost proti rušení a dosahuje komunikační vzdálenosti až 2000 m. Kromě tradičního řetězového připojení podporuje komunikační linka stromové připojení, hvězdicové připojení, kruhové připojení a tak dále.

SHIELDBOX

2 Plně uzavřená elektrická ovládací skříňka IP55 poskytuje všestrannou ochranu vnitřních elektronických součástí, což výrazně **zlepšuje spolehlivost systému.** Plně uzavřené elektronické **součástky jsou izolovány od vnějšího prostředí,** aby byly chráněny před korozí, pískem, vlhkostí, sněhovou bouří a jinými okolními vlivy.

Všechny elektronické součástky včetně inverterového modulu, filtračního modulu a výkonového modulu jsou chlazeny speciálně navrženým mikrokanálovým okruhem chladiwa, aby bylo zajištěno, že elektronické součástky pracují při nejlepší teplotě.

Unikátní **PTC ohřivač s přesnou regulací teploty** senzoru zajistí, že teplota uvnitř komory je v normálním rozsahu provozních teplot elektronických zařízení i při extrémních teplotách venkovního prostředí až do -30°C.

5 vysoce přesných teplotních senzorů je využito k přesnému sledování provozních stavů elektronického zařízení za různých podmínek, aby se zajistilo, že **vnitřní teplota komory je vždy kontrolována** na 40-50 °C.

Funkci Shieldbox podporují venkovní jednotky s výdechem vzduchu nahoru SDV6-ExxxATI/ATM.

MAXIMÁLNÍ ÚSPORA ENERGIE

3 Každé zařízení SDV6 je vybaveno vestavěným profesionálním algoritmem řízení provozu a údržby. Roční **provozní energetická účinnost každého zařízení se tak snížila o více než 28 %.**

Vnitřní jednotka automaticky rozpozná velikost prostoru místnosti a účinnost její izolace. Systém automaticky odpovídá teplotě odpařování (při chlazení) nebo kondenzační teplotě (při vytápění) na zatížení místnosti pro maximalizaci pohodlí a energetickou efektivitu.

MAXIMÁLNÍ POHODLÍ

4 Nastavení teploty 0,5 °C, výběr ze 7 rychlostí ventilátoru, režim spánku, tichý režim, vysoce účinný filtr, a různé sterilizační vybavení a další **pokročilé technologie** používané ve vnitřních jednotkách SDV6 jsou určeny **k vytvoření tichého, pohodlného a zdravého vnitřního prostředí.**

Čtyřcestná kazeta má statický tlak 50 Pa pro dlouhé proudění vzduchu a může být použita v prostorech do výšky 4,5 metru.

Kazetové jednotky umožňují ovládání jednotlivých lamel samostatně, což umožňuje ovládat všechny čtyři lamely nezávisle.

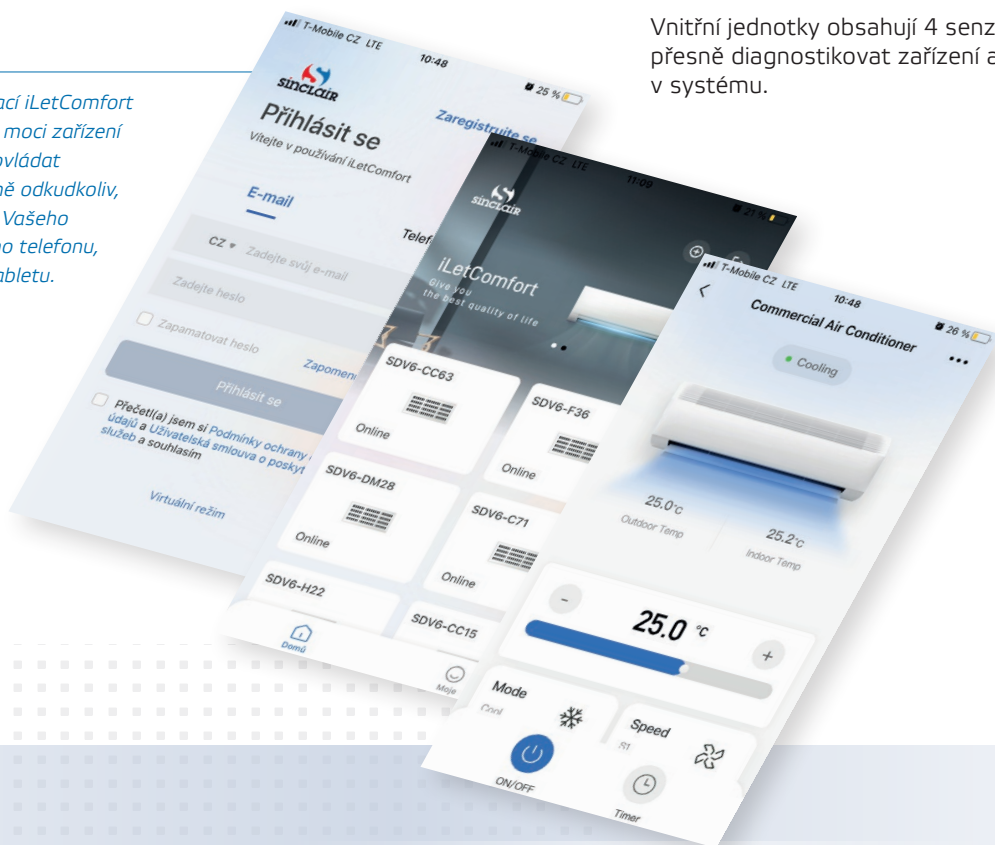


MAXIMÁLNÍ KONTROLA

5 Série SDV6 nabízí širokou **variaci řešení** pro Vaše budovy. **Od domácností a pohodlí obchodních jednotek až po velká nákupní centra a složité budovy.** Poskytuje nejvhodnější řešení řízení centralizované a přizpůsobené správy volitelně pomocí MODBUS, BACNET nebo KNX protokolů.

Integrovaný Wi-Fi modul je součástí nástěnných ovladačů SWC-62 a SWC-63.

S aplikací iLetComfort budete moci zařízení SDV6 ovládat vzdáleně odkudkoliv, ať už z Vašeho chytrého telefonu, nebo tabletu.



INTELEKTNÍ NÁSTROJ PRO SPUŠTĚNÍ, ÚDRŽBU A DIAGNOSTIKU

6 V chladicím systému je rozmístěno až 19 senzorů. Aktuální stav každé části potrubí chladiva je známý v celém procesu. **Dokáže detekovat stav systému v reálném čase, předpovídat poruchy systému předem a poskytuje analýzu dat pro údržbu systému.**

Inteligentní modul Bluetooth zjednodušuje údržbu a usnadňuje diagnostiku zařízení.

Vnitřní jednotky obsahují 4 senzory. Díky nim je možné přesně diagnostikovat zařízení a množství chladiva v systému.

6 REVOLUČNÍCH NOVINEK SÉRIE SDV6





VENKOVNÍ JEDNOTKY SDV6

VENKOVNÍ JEDNOTKY S VÝDECHEM VZDUCHU DO STRANY MALÉ VENKOVNÍ JEDNOTKY SDV6 S CHLADIVEM R32

ECOLOGICAL REFRIGERANT R32



VLASTNOSTI

- Ekologické chladivo R32
- Automatická adresace
- Topení až do -20 °C venkovní teploty
- Kompaktní design
- Limitace příkonu 40 - 100 %
- ALARM, ON/OFF, DEFROST signál
- Volitelně napojení na BMS brány MODBUS, BACNET

SDV6-E80BS
SDV6-E100BS
SDV6-E120BS
SDV6-E140BS
SDV6-E160BS
SDV6-E180BS
SDV6-E120BS-3
SDV6-E140BS-3
SDV6-E160BS-3
SDV6-E180BS-3



TECHNICKÉ PARAMETRY

MODEL		SDV6-E80BS / 2x SDV6-DM15 + 2x SDV6-DM22	SDV6-E100BS / 3x SDV6-DM22 + 1x SDV6-DM28	SDV6-E120BS SDV6-E120BS-3	SDV6-E140BS SDV6-E140BS-3
Výkon chlazení / topení.	kW	7,2 / 7,2	9,0 / 9,0	12,3 / 14,0 (max.)	14,0 / 16,0 (max.)
Frekvence / Napětí	fáze / Hz / V	1~ / 50 / 220-240	1~ / 50 / 220-240	1~ / 50 / 220-240 3~ / 50 / 380-415	1~ / 50 / 220-240 3~ / 50 / 380-415
SEER / SCOP	-	5,8 / 3,8	5,7 / 3,9	7,8 / 4,9	7,4 / 4,8
Max. počet vnitřních jednotek	-	5	6	8	10
Akustický tlak v 1 m	dB(A)	53	53	53	56
Rozměry (š x v x h) / Hmotnost netto	mm / kg	1038x864x409 / 77	1038x864x409 / 77	1038x864x409 / 94 1038x864x409 / 110	1038x864x409 / 94 1038x864x409 / 110
Rozsah provozních teplot chlazení / topení	°C	-15-52 / -20-16,5 WB	-15-52 / -20-16,5 WB	-15-52 / -20-16,5 WB	-15-52 / -20-16,5 WB

MODEL		SDV6-E160BS SDV6-E160BS-3	SDV6-E180BS SDV6-E180BS-3		
Výkon chlazení / topení.	kW	15,5 / 17,5 (max.)	17,5 / 19,5 (max.)		
Frekvence / Napětí	fáze / Hz / V	1~ / 50 / 220-240 3~ / 50 / 380-415	1~ / 50 / 220-240 3~ / 50 / 380-415		
SEER / SCOP	-	7,4 / 4,8	7,1 / 4,8		
Max. počet vnitřních jednotek	-	11	12		
Akustický tlak v 1 m	dB(A)	56	58		
Rozměry (š x v x h) / Hmotnost netto	mm / kg	1038x864x409 / 94 1038x864x409 / 110	1038x864x409 / 94 1038x864x409 / 110		
Rozsah provozních teplot chlazení / topení	°C	-15-52 / -20-16,5 WB	-15-52 / -20-16,5 WB		



VENKOVNÍ JEDNOTKY SDV6



VENKOVNÍ JEDNOTKY S VÝDECHEM VZDUCHU DO STRANY MALÉ VENKOVNÍ JEDNOTKY SDV6 S CHLADIVEM R410A

R410A
REFRIGERANT

VLASTNOSTI

- Automatická adresace
- Kombinace vnitřních jednotek 50 - 160 %
- Topení až do -20 °C venkovní teploty
- Kompaktní design
- Limitace příkonu 40 - 100 %
- ALARM, ON/OFF, DEFROST signál
- Volitelně napojení na BMS brány MODBUS, BACNET



SDV6-E80AS
SDV6-E100AS
SDV6-E120AS
SDV6-E140AS
SDV6-E160AS
SDV6-E120AS-3
SDV6-E140AS-3
SDV6-E160AS-3



TECHNICKÉ PARAMETRY

MODEL		SDV6-E80AS / 2x SDV6-DM15 + 2x SDV6-DM22	SDV6-E100AS / 3x SDV6-DM22 + 1x SDV6-DM28	SDV6-E120AS SDV6-E120AS-3	SDV6-E140AS SDV6-E140AS-3
Výkon chlazení / topení	kW	7,2 / 7,2	9,0 / 9,0	12,3 / 14,0 (max.)	14,0 / 16,0 (max.)
Frekvence / Napětí	fáze / Hz / V	1~ / 50 / 220-240	1~ / 50 / 220-240	1~ / 50 / 220-240 3~ / 50 / 380-415	1~ / 50 / 220-240 3~ / 50 / 380-415
SEER / SCOP	-	5,4 / 3,8	5,4 / 3,8	7,2 / 4,9	7,0 / 4,8
Max. počet vnitřních jednotek	-	5	6	8	10
Akustický tlak v 1 m	dB(A)	53	53	55	56
Rozměry (š x v x h) / Hmotnost netto	mm / kg	1073×864×523 / 80	1073×864×523 / 80	1073×864×523 / 94 1073×864×523 / 109	1073×864×523 / 94 1073×864×523 / 109
Rozsah provozních teplot chlazení / topení	°C	-15-52 / -20-16,5 WB	-15-52 / -20-16,5 WB	-15-52 / -20-16,5 WB	-15-52 / -20-16,5 WB

MODEL		SDV6-E160AS SDV6-E160AS-3			
Výkon chlazení / topení	kW	15,5 / 17,5			
Frekvence / Napětí	fáze / Hz / V	1~ / 50 / 220-240 3~ / 50 / 380-415			
SEER / SCOP	-	6,8 / 4,8			
Max. počet vnitřních jednotek	-	11			
Akustický tlak v 1 m	dB(A)	56			
Rozměry (š x v x h) / Hmotnost netto	mm / kg	1073×864×523 / 94 1073×864×523 / 109			
Rozsah provozních teplot chlazení / topení	°C	-15-52 / -20-16,5 WB			



VENKOVNÍ JEDNOTKY SDV6



VENKOVNÍ JEDNOTKY S VÝDECHEM VZDUCHU DO STRANY SDV6 INDIVIDUÁLNÍ VENKOVNÍ JEDNOTKY

R410A
REFRIGERANT

VLASTNOSTI

- Automatická adresace
- Kombinace vnitřních jednotek 50 - 130 %
- Topení až do -30 °C venkovní teploty
- Kompaktní design
- Limitace příkonu 40 - 100 %
- ALARM, ON/OFF, DEFROST signál
- Volitelně napojení na BMS brány MODBUS, BACNET



SDV6-E252ASI
SDV6-E280ASI
SDV6-E335ASI
SDV6-E400ASI

SDV6-E450ASI
SDV6-E500ASI
SDV6-E560ASI
SDV6-E615ASI

TECHNICKÉ PARAMETRY

MODEL		SDV6-E252ASI	SDV6-E280ASI	SDV6-E335ASI	SDV6-E400ASI
Výkon chlazení / topení max.	kW	25,2 / 27,0	28,0 / 31,5	33,5 / 37,5	40,0 / 45,0
Frekvence / Napětí	fáze / Hz / V	3~ / 50 / 380-415	3~ / 50 / 380-415	3~ / 50 / 380-415	3~ / 50 / 380-415
SEER / SCOP	-	7,1 / 4,2	6,8 / 4,1	6,4 / 4,1	6,2 / 4,0
Max. počet vnitřních jednotek	-	13	16	19	22
Akustický tlak v 1 m	dB(A)	56	57	58	59
Rozměry (š × v × h) / Hmotnost netto	mm / kg	1130×1760×580 / 182	1130×1760×580 / 182	1130×1760×580 / 185	1130×1760×580 / 187
Rozsah provozních teplot chlazení / topení	°C	-15-55 / -30-30	-15-55 / -30-30	-15-55 / -30-30	-15-55 / -30-30

MODEL		SDV6-E450ASI	SDV6-E500ASI	SDV6-E560ASI	SDV6-E615ASI
Výkon chlazení / topení max.	kW	45,0 / 50,0	50,0 / 56,5	56,0 / 63,0	61,5 / 69,0
Frekvence / Napětí	fáze / Hz / V	3~ / 50 / 380-415	3~ / 50 / 380-415	3~ / 50 / 380-415	3~ / 50 / 380-415
SEER / SCOP	-	6,2 / 4,1	6,1 / 4,2	6,0 / 4,1	5,8 / 4,0
Max. počet vnitřních jednotek	-	26	29	33	36
Akustický tlak v 1 m	dB(A)	60	61	61	62
Rozměry (š × v × h) / Hmotnost netto	mm / kg	1250×1760×580 / 214	1250×1760×580 / 214	1250×1760×580 / 234	1250×1760×580 / 234
Rozsah provozních teplot chlazení / topení	°C	-15-55 / -30-30	-15-55 / -30-30	-15-55 / -30-30	-15-55 / -30-30



VENKOVNÍ JEDNOTKY SDV6

VENKOVNÍ JEDNOTKY S VÝDECEM VZDUCHU NAHORU

SDV6 INDIVIDUÁLNÍ VENKOVNÍ JEDNOTKY

R410A
REFRIGERANT

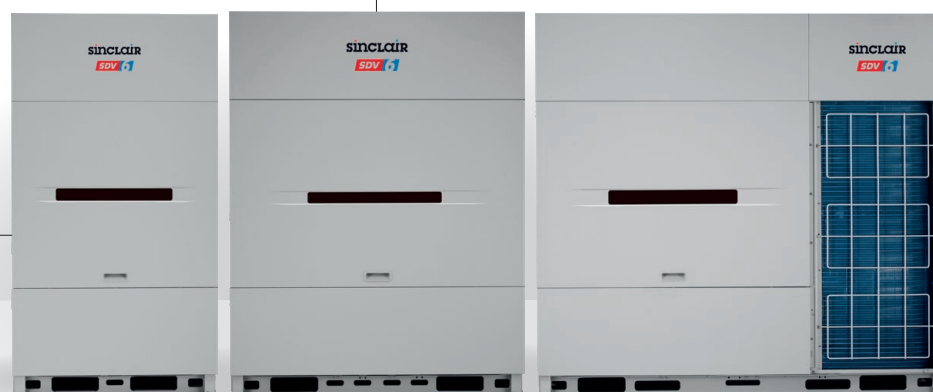
VLASTNOSTI

- Automatická adresace
- Kombinace vnitřních jednotek 50 - 130 %
- Topení až do -30 °C venkovní teploty
- Kompaktní design
- Limitace příkonu 40 - 100 %
- ALARM, ON/OFF, DEFROST signál
- Volitelně napojení na BMS brány MODBUS, BACNET



SDV6-E500ATI
SDV6-E560ATI
SDV6-E615ATI
SDV6-E670ATI

SDV6-E252ATI
SDV6-E280ATI
SDV6-E335ATI
SDV6-E400ATI
SDV6-E450ATI



SDV6-E730ATI
SDV6-E785ATI
SDV6-E850ATI
SDV6-E900ATI

TECHNICKÉ PARAMETRY

MODEL		SDV6-E252ATI	SDV6-E280ATI	SDV6-E335ATI	SDV6-E400ATI
Výkon chlazení / topení max.	kW	25,2 / 27,0	28,0 / 31,5	33,5 / 37,5	40,0 / 45,0
Frekvence / Napětí	fáze / Hz / V	3~ / 50 / 380-415	3~ / 50 / 380-415	3~ / 50 / 380-415	3~ / 50 / 380-415
SEER / SCOP	-	7,3 / 4,3	7,3 / 4,3	7,2 / 4,3	7,3 / 4,4
Max. počet vnitřních jednotek	-	13	16	19	23
Akustický tlak v 1 m	dB(A)	58	58	61	65
Rozměry (š × v × h) / Hmotnost netto	mm / kg	940×1760×825 / 195	940×1760×825 / 195	940×1760×825 / 195	940×1760×825 / 215
Rozsah provozních teplot chlazení / topení	°C	-15-55 / -30-30	-15-55 / -30-30	-15-55 / -30-30	-15-55 / -30-30

MODEL		SDV6-E450ATI	SDV6-E500ATI	SDV6-E560ATI	SDV6-E615ATI
Výkon chlazení / topení max.	kW	45,0 / 50,0	50,0 / 56,5	56,0 / 63,0	61,5 / 69,0
Frekvence / Napětí	fáze / Hz / V	3~ / 50 / 380-415	3~ / 50 / 380-415	3~ / 50 / 380-415	3~ / 50 / 380-415
SEER / SCOP	-	6,8 / 4,3	7,0 / 4,3	6,6 / 4,2	6,6 / 4,4
Max. počet vnitřních jednotek	-	26	29	33	36
Akustický tlak v 1 m	dB(A)	65	65	66	66
Rozměry (š × v × h) / Hmotnost netto	mm / kg	940×1760×825 / 215	1340×1760×825 / 295	1340×1760×825 / 295	1340×1760×825 / 315
Rozsah provozních teplot chlazení / topení	°C	-15-55 / -30-30	-15-55 / -30-30	-15-55 / -30-30	-15-55 / -30-30

MODEL		SDV6-E670ATI	SDV6-E730ATI	SDV6-E785ATI	SDV6-E850ATI
Výkon chlazení / topení max.	kW	67,0 / 75,0	73,0 / 81,5	78,5 / 87,5	85,0 / 95,0
Frekvence / Napětí	fáze / Hz / V	3~ / 50 / 380-415	3~ / 50 / 380-415	3~ / 50 / 380-415	3~ / 50 / 380-415
SEER / SCOP	-	6,1 / 4,3	5,7 / 4,3	6,0 / 4,3	5,9 / 4,2
Max. počet vnitřních jednotek	-	39	43	46	50
Akustický tlak v 1 m	dB(A)	67	68	68	68
Rozměry (š × v × h) / Hmotnost netto	mm / kg	1340×1760×825 / 315	1880×1760×825 / 366	1880×1760×825 / 396	1880×1760×825 / 396
Rozsah provozních teplot chlazení / topení	°C	-15-55 / -30-30	-15-55 / -30-30	-15-55 / -30-30	-15-55 / -30-30

MODEL		SDV6-E900ATI			
Výkon chlazení / topení max.	kW	90,0 / 100,0			
Frekvence / Napětí	fáze / Hz / V	3~ / 50 / 380-415			
SEER / SCOP	-	5,8 / 4,2			
Max. počet vnitřních jednotek	-	53			
Akustický tlak v 1 m	dB(A)	68			
Rozměry (š × v × h) / Hmotnost netto	mm / kg	1880×1760×825 / 396			
Rozsah provozních teplot chlazení / topení	°C	-15-55 / -30-30			



VENKOVNÍ JEDNOTKY SDV6



VENKOVNÍ JEDNOTKY S VÝDECEM VZDUCHU NAHORU

SDV6 MODULÁRNÍ VENKOVNÍ JEDNOTKY

R410A
REFRIGERANT



VLASTNOSTI

- Modulární zapojení až 3 jednotek o celkovém výkonu až 270 kW
- Automatická adresace
- Kombinace vnitřních jednotek 50 - 130 %
- Topení až do -30 °C venkovní teploty
- Limitace příkonu 40 - 100 %
- ALARM, ON/OFF, DEFROST signál
- Volitelně napojení na BMS brány MODBUS, BACNET

SDV6-E500ATM
SDV6-E560ATM
SDV6-E615ATM
SDV6-E670ATM

SDV6-E252ATM
SDV6-E280ATM
SDV6-E335ATM
SDV6-E400ATM
SDV6-E450ATM



SDV6-E730ATM
SDV6-E785ATM
SDV6-E850ATM
SDV6-E900ATM

TECHNICKÉ PARAMETRY

MODEL		SDV6-E252ATM	SDV6-E280ATM	SDV6-E335ATM	SDV6-E400ATM
Výkon chlazení / topení max.	kW	25,2 / 27,0	28,0 / 31,5	33,5 / 37,5	40,0 / 45,0
Frekvence / Napětí	fáze / Hz / V	3~ / 50 / 380-415	3~ / 50 / 380-415	3~ / 50 / 380-415	3~ / 50 / 380-415
SEER / SCOP	-	7,3 / 4,3	7,3 / 4,3	7,2 / 4,3	7,3 / 4,4
Max. počet vnitřních jednotek	-	13	16	19	23
Akustický tlak v 1 m	dB(A)	58	58	61	65
Rozměry (š × v × h) / Hmotnost netto	mm / kg	940×1760×825 / 195	940×1760×825 / 195	940×1760×825 / 195	940×1760×825 / 215
Rozsah provozních teplot chlazení / topení	°C	-15-55 / -30-30	-15-55 / -30-30	-15-55 / -30-30	-15-55 / -30-30

MODEL		SDV6-E450ATM	SDV6-E500ATM	SDV6-E560ATM	SDV6-E615ATM
Výkon chlazení / topení max.	kW	45,0 / 50,0	50,0 / 56,5	56,0 / 63,0	61,5 / 69,0
Frekvence / Napětí	fáze / Hz / V	3~ / 50 / 380-415	3~ / 50 / 380-415	3~ / 50 / 380-415	3~ / 50 / 380-415
SEER / SCOP	-	6,8 / 4,3	7,0 / 4,3	6,6 / 4,2	6,6 / 4,4
Max. počet vnitřních jednotek	-	26	29	33	36
Akustický tlak v 1 m	dB(A)	65	65	66	66
Rozměry (š × v × h) / Hmotnost netto	mm / kg	940×1760×825 / 215	1340×1760×825 / 295	1340×1760×825 / 295	1340×1760×825 / 315
Rozsah provozních teplot chlazení / topení	°C	-15-55 / -30-30	-15-55 / -30-30	-15-55 / -30-30	-15-55 / -30-30

MODEL		SDV6-E670ATM	SDV6-E730ATM	SDV6-E785ATM	SDV6-E850ATM
Výkon chlazení / topení max.	kW	67,0 / 75,0	73,0 / 81,5	78,5 / 87,5	85,0 / 95,0
Frekvence / Napětí	fáze / Hz / V	3~ / 50 / 380-415	3~ / 50 / 380-415	3~ / 50 / 380-415	3~ / 50 / 380-415
SEER / SCOP	-	6,1 / 4,3	5,7 / 4,3	6,0 / 4,3	5,9 / 4,2
Max. počet vnitřních jednotek	-	39	43	46	50
Akustický tlak v 1 m	dB(A)	67	68	68	68
Rozměry (š × v × h) / Hmotnost netto	mm / kg	1340×1760×825 / 315	1880×1760×825 / 366	1880×1760×825 / 396	1880×1760×825 / 396
Rozsah provozních teplot chlazení / topení	°C	-15-55 / -30-30	-15-55 / -30-30	-15-55 / -30-30	-15-55 / -30-30

MODEL		SDV6-E900ATM			
Výkon chlazení / topení max.	kW	90,0 / 100,0			
Frekvence / Napětí	fáze / Hz / V	3~ / 50 / 380-415			
SEER / SCOP	-	5,8 / 4,2			
Max. počet vnitřních jednotek	-	53			
Akustický tlak v 1 m	dB(A)	68			
Rozměry (š × v × h) / Hmotnost netto	mm / kg	1880×1760×825 / 396			
Rozsah provozních teplot chlazení / topení	°C	-15-55 / -30-30			



VNITŘNÍ JEDNOTKY SDV6



VNITŘNÍ JEDNOTKY NÁSTĚNNÉ JEDNOTKY

VLASTNOSTI

- Designová jednotka se zabudovaným displejem
- 7 rychlostí ventilátoru
- Možnost instalace 30 mm* pod stropem
- Součástí výbavy je alarm a ON/OFF kontakt s nastavitelnou logikou
- Volitelně dálkový ovladač SRC-61
- Volitelně nástěnný / skupinový ovladač SWC-61, SWC-62, SWC-63

SDV6-HXXS



SDV6-HFXXS



TECHNICKÉ PARAMETRY

MODEL		SDV6-H(F)15S	SDV6-H(F)22S	SDV6-H(F)28S	SDV6-H(F)36S
Výkon chlazení / topení	kW	1,5 / 1,8	2,2 / 2,4	2,8 / 3,2	3,6 / 4,0
Frekvence / Napětí	fáze / Hz / V	1~ / 50 / 220-240	1~ / 50 / 220-240	1~ / 50 / 220-240	1~ / 50 / 220-240
Akustický tlak v 1 m	dB(A)	32 / 31 / 30 / 30 / 29 / 28 / 27	33 / 32 / 31 / 30 / 29 / 28 / 27	35 / 34 / 33 / 32 / 31 / 30 / 28	37 / 36 / 34 / 33 / 31 / 30 / 28
Rozměry (š × v × h) / Hmotnost netto	mm / kg	750 × 295 × 265 / 9,0	750 × 295 × 265 / 9,0	750 × 295 × 265 / 10,0	750 × 295 × 265 / 10,0

MODEL		SDV6-H(F)45S	SDV6-H(F)56S	SDV6-H71S	SDV6-H80S
Výkon chlazení / topení	kW	4,5 / 5,0	5,6 / 6,3	7,1 / 8,0	8,0 / 9,0
Frekvence / Napětí	fáze / Hz / V	1~ / 50 / 220-240	1~ / 50 / 220-240	1~ / 50 / 220-240	1~ / 50 / 220-240
Akustický tlak v 1 m	dB(A)	37 / 35 / 33 / 32 / 31 / 30 / 29	41 / 39 / 37 / 35 / 33 / 31 / 29	44 / 42 / 40 / 38 / 36 / 34 / 32	45 / 43 / 41 / 39 / 37 / 35 / 32
Rozměry (š × v × h) / Hmotnost netto	mm / kg	950 × 295 × 265 / 11,5	950 × 295 × 265 / 11,5	1200 × 295 × 265 / 15,0	1200 × 295 × 265 / 15,0

* Jednotka SDV6-HFxxS má rovný panel a vyžaduje 90 mm pro instalaci pod stropem.

VNITŘNÍ JEDNOTKY KOMPAKTNÍ ČTYŘCESTNÉ KAZETOVÉ JEDNOTKY

VLASTNOSTI

- Velmi tichý provoz zařízení od 25 dB(A)
- Čerpadlo kondenzátu součástí výbavy
- 7 rychlostí ventilátoru
- Oddělené nastavení lamel 1 - 4
- Jednotky jsou vybaveny otvorem pro přísávání čerstvého vzduchu
- Součástí výbavy je alarm a ON/OFF kontakt s nastavitelnou logikou
- Volitelně dálkový ovladač SRC-61
- Volitelně nástěnný / skupinový ovladač SWC-61, SWC-62, SWC-63

SDV6-CCXX



TECHNICKÉ PARAMETRY

MODEL		SDV6-CC15	SDV6-CC22	SDV6-CC28	SDV6-CC36
Výkon chlazení / topení	kW	1,5 / 1,8	2,2 / 2,4	2,8 / 3,2	3,6 / 4,0
Frekvence / Napětí	fáze / Hz / V	1~ / 50 / 220-240	1~ / 50 / 220-240	1~ / 50 / 220-240	1~ / 50 / 220-240
Akustický tlak v 1 m	dB(A)	29 / 28 / 27 / 27 / 26 / 26 / 25	29 / 28 / 27 / 27 / 26 / 26 / 25	30 / 29 / 28 / 27 / 26 / 26 / 25	31 / 30 / 29 / 28 / 27 / 26 / 26
Rozměry (š × v × h) / Hmotnost netto	mm / kg	638 × 235 × 575 / 13,0	638 × 235 × 575 / 13,0	638 × 235 × 575 / 13,0	638 × 235 × 575 / 14,0

MODEL		SDV6-CC45	SDV6-CC56	SDV6-CC63	
Výkon chlazení / topení	kW	4,5 / 5,0	5,6 / 6,3	6,3 / 7,1	
Frekvence / Napětí	fáze / Hz / V	1~ / 50 / 220-240	1~ / 50 / 220-240	1~ / 50 / 220-240	
Akustický tlak v 1 m	dB(A)	37 / 35 / 33 / 31 / 29 / 28 / 27	39 / 38 / 37 / 36 / 35 / 34 / 32	43 / 42 / 40 / 38 / 36 / 35 / 34	
Rozměry (š × v × h) / Hmotnost netto	mm / kg	638 × 235 × 575 / 14,0	638 × 235 × 575 / 15,0	638 × 235 × 575 / 15,0	

* Dekorační panel kazety je nově položkou ceníku a je nutné ji v objednávce specifikovat.

VNITŘNÍ JEDNOTKY ČTYŘCESTNÉ KAZETOVÉ JEDNOTKY

VLASTNOSTI

- Čerpadlo kondenzátu součástí výbavy
- 7 rychlostí ventilátoru
- Oddělené nastavení lamel 1 - 4
- Jednotky jsou vybaveny otvorem pro přísávání čerstvého vzduchu
- Součástí výbavy je alarm a ON/OFF kontakt s nastavitelnou logikou
- Volitelně dálkový ovladač SRC-61
- Volitelně nástěnný / skupinový ovladač SWC-61, SWC-62, SWC-63

SDV6-CXX



TECHNICKÉ PARAMETRY

MODEL		SDV6-C71	SDV6-C80	SDV6-C90	SDV6-C100
Výkon chlazení / topení	kW	7,1 / 8,0	8,0 / 9,0	9,0 / 10,0	10,0 / 11,0
Frekvence / Napětí	fáze / Hz / V	1~ / 50 / 220-240	1~ / 50 / 220-240	1~ / 50 / 220-240	1~ / 50 / 220-240
Akustický tlak v 1 m	dB(A)	37 / 36 / 34 / 33 / 32 / 30 / 29	38 / 37 / 35 / 34 / 32 / 31 / 29	38 / 37 / 35 / 34 / 32 / 31 / 29	41 / 40 / 38 / 37 / 36 / 34 / 33
Rozměry (š × v × h) / Hmotnost netto	mm / kg	840 × 204 × 840 / 22,0	840 × 204 × 840 / 22,0	840 × 246 × 840 / 22,0	840 × 288 × 840 / 24,0

MODEL		SDV6-C112	SDV6-C140		
Výkon chlazení / topení	kW	11,2 / 12,5	14,0 / 16,0		
Frekvence / Napětí	fáze / Hz / V	1~ / 50 / 220-240	1~ / 50 / 220-240		
Akustický tlak v 1 m	dB(A)	43 / 42 / 40 / 39 / 37 / 36 / 34	43 / 42 / 40 / 39 / 37 / 36 / 34		
Rozměry (š × v × h) / Hmotnost netto	mm / kg	840 × 288 × 840 / 24,0	840 × 288 × 840 / 26,5		

* Dekorační panel kazety je nově položkou ceníku a je nutné ji v objednávce specifikovat.

VNITŘNÍ JEDNOTKY JEDNOCESTNÉ KAZETOVÉ JEDNOTKY

VLASTNOSTI

- Čerpadlo kondenzátu součástí výbavy
- 7 rychlostí ventilátoru
- Možnost instalace 200 mm pod stropem
- Součástí výbavy je alarm a ON/OFF kontakt s nastavitelnou logikou
- Volitelně dálkový ovladač SRC-61
- Volitelně nástěnný / skupinový ovladač SWC-61, SWC-62, SWC-63

SDV6-1CXX

1 CPX PANEL*



TECHNICKÉ PARAMETRY

MODEL		SDV6-1C18	SDV6-1C22	SDV6-1C28	SDV6-1C36
Výkon chlazení / topení	kW	1,8 / 2,2	2,2 / 2,6	2,8 / 3,2	3,6 / 4,0
Frekvence / Napětí	fáze / Hz / V	1~ / 50 / 220-240	1~ / 50 / 220-240	1~ / 50 / 220-240	1~ / 50 / 220-240
Akustický tlak v 1 m	dB(A)	30 / 28 / 27 / 26 / 25 / 24 / 22	30 / 28 / 27 / 26 / 25 / 24 / 22	37 / 36 / 35 / 34 / 32 / 31 / 30	38 / 37 / 35 / 34 / 32 / 31 / 30
Rozměry (š × v × h) / Hmotnost netto	mm / kg	1054 × 153 × 428 / 11,5	1054 × 153 × 428 / 11,5	1054 × 153 × 428 / 11,8	1054 × 153 × 428 / 11,8

MODEL		SDV6-1C45	SDV6-1C56	SDV6-1C71	
Výkon chlazení / topení	kW	4,5 / 5,0	5,6 / 6,3	7,1 / 8,0	
Frekvence / Napětí	fáze / Hz / V	1~ / 50 / 220-240	1~ / 50 / 220-240	1~ / 50 / 220-240	
Akustický tlak v 1 m	dB(A)	39 / 37 / 36 / 35 / 34 / 32 / 31	41 / 39 / 38 / 37 / 36 / 35 / 33	43 / 41 / 40 / 39 / 37 / 36 / 35	
Rozměry (š × v × h) / Hmotnost netto	mm / kg	1275 × 189 × 452 / 15,8	1275 × 189 × 452 / 15,8	1275 × 189 × 452 / 16,9	

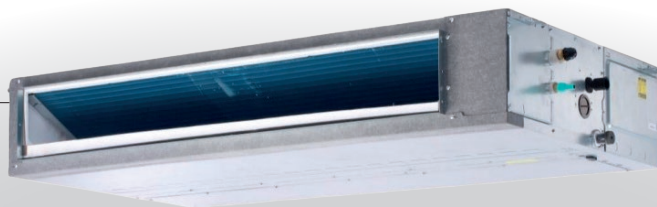
* Dekorační panel kazety je nově položkou ceníku a je nutné ji v objednávce specifikovat.

VNITŘNÍ JEDNOTKY KANÁLOVÉ JEDNOTKY

VLASTNOSTI

- Externí statický tlak až 160 Pa
- Čerpadlo kondenzátu součástí výbavy
- Možnost flexibilního napojení VZT potrubí
- 7 rychlostí ventilátoru
- Jednotky jsou vybaveny otvorem pro přísávání čerstvého vzduchu
- Součástí výbavy je alarm a ON/OFF kontakt s nastavitelnou logikou
- Volitelně dálkový ovladač SRC-61
- Volitelně nástěnný / skupinový ovladač SWC-61, SWC-62, SWC-63

SDV6-DMXX



TECHNICKÉ PARAMETRY

MODEL		SDV6-DM15	SDV6-DM22	SDV6-DM28	SDV6-DM36
Výkon chlazení / topení	kW	1,5 / 1,8	2,2 / 2,4	2,8 / 3,2	3,6 / 4,0
Frekvence / Napětí	fáze / Hz / V	1~ / 50 / 220-240	1~ / 50 / 220-240	1~ / 50 / 220-240	1~ / 50 / 220-240
Akustický tlak v 1 m	dB(A)	27 / 26 / 25 / 24 / 23 / 23 / 22	27 / 26 / 25 / 24 / 23 / 23 / 22	27 / 26 / 25 / 24 / 23 / 23 / 22	29 / 28 / 27 / 26 / 25 / 23 / 22
Externí statický tlak	nom. / min - max	30 / 10 - 160	30 / 10 - 160	30 / 10 - 160	30 / 10 - 160
Rozměry (š × v × h) / Hmotnost netto	mm / kg	710 × 245 × 770 / 18,5	710 × 245 × 770 / 18,5	710 × 245 × 770 / 18,5	710 × 245 × 770 / 18,5

MODEL		SDV6-DM45	SDV6-DM56	SDV6-DM71	SDV6-DM80
Výkon chlazení / topení	kW	4,5 / 5,0	5,6 / 6,3	7,1 / 8,0	8,0 / 9,0
Frekvence / Napětí	fáze / Hz / V	1~ / 50 / 220-240	1~ / 50 / 220-240	1~ / 50 / 220-240	1~ / 50 / 220-240
Akustický tlak v 1 m	dB(A)	33 / 32 / 30 / 28 / 27 / 25 / 24	33 / 32 / 31 / 30 / 28 / 26 / 25	35 / 34 / 32 / 31 / 29 / 28 / 26	37 / 36 / 34 / 33 / 31 / 30 / 28
Externí statický tlak	nom. / min - max	30 / 10 - 160	30 / 10 - 160	30 / 10 - 160	40 / 10-160
Rozměry (š × v × h) / Hmotnost netto	mm / kg	710 × 245 × 770 / 19,5	910 × 245 × 770 / 24,0	910 × 245 × 770 / 25,0	1160 × 245 × 770 / 30,0

MODEL		SDV6-DM90	SDV6-DM112	SDV6-DM125	SDV6-DM140
Výkon chlazení / topení	kW	9,0 / 10,0	11,2 / 12,5	12,5 / 14,0	14,0 / 16,0
Frekvence / Napětí	fáze / Hz / V	1~ / 50 / 220-240	1~ / 50 / 220-240	1~ / 50 / 220-240	1~ / 50 / 220-240
Akustický tlak v 1 m	dB(A)	37 / 36 / 34 / 33 / 31 / 30 / 28	39 / 37 / 35 / 33 / 31 / 29 / 28	40 / 38 / 36 / 34 / 32 / 30 / 29	40 / 38 / 36 / 34 / 32 / 30 / 29
Externí statický tlak	nom. / min - max	40 / 10-160	40 / 10-160	40 / 10-160	50 / 10-160
Rozměry (š × v × h) / Hmotnost netto	mm / kg	1160 × 245 × 770 / 31,0	1510 × 245 × 770 / 37,0	1510 × 245 × 770 / 39,0	1510 × 245 × 770 / 39,0

MODEL		SDV6-DM160			
Výkon chlazení / topení	kW	16,0 / 18,0			
Frekvence / Napětí	fáze / Hz / V	1~ / 50 / 220-240			
Akustický tlak v 1 m	dB(A)	42 / 40 / 38 / 36 / 34 / 33 / 31			
Externí statický tlak	nom. / min - max	50 / 10-160			
Rozměry (š × v × h) / Hmotnost netto	mm / kg	1510 × 245 × 770 / 39,0			

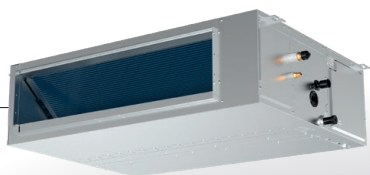


VNITŘNÍ JEDNOTKY VYSOKOTLAKÉ KANÁLOVÉ KLIMATIZACE

FEATURES

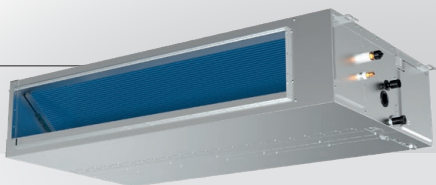
- Externí statický tlak až 400 Pa
- Čerpadlo kondenzátu součástí výbavy
- Možnost flexibilního napojení VZT potrubí
- 7 rychlostí ventilátoru
- Součástí výbavy je alarm a ON/OFF kontakt s nastavitelnou logikou
- Volitelně nástěnný / skupinový ovladač SWC-61, SWC-62, SWC-63

SDV6-DH56
SDV6-DH71
SDV6-DH80
SDV6-DH90



SDV6-DH200
SDV6-DH224
SDV6-DH280
SDV6-DH335

SDV6-DH112
SDV6-DH125
SDV6-DH140
SDV6-DH160



SDV6-DH400
SDV6-DH450
SDV6-DH560

TECHNICKÉ PARAMETRY

MODEL		SDV6-DH56	SDV6-DH71	SDV6-DH80	SDV6-DH90
Výkon chlazení / topení	kW	5,6 / 6,3	7,1 / 8,0	8,0 / 9,0	9,0 / 10,0
Frekvence / Napětí	fáze / Hz / V	1~ / 50 / 220-240	1~ / 50 / 220-240	1~ / 50 / 220-240	1~ / 50 / 220-240
Akustický tlak v 1 m	dB(A)	39 / 38 / 36 / 35 / 33 / 32 / 30	39 / 38 / 36 / 35 / 33 / 32 / 30	39 / 38 / 36 / 35 / 33 / 32 / 30	40 / 39 / 37 / 36 / 34 / 33 / 31
Externí statický tlak	nom. / min - max	80 (0-250)	80 (0-250)	80 (0-250)	80 (0-250)
Rozměry (š × v × h) / Hmotnost netto	mm / kg	1135 × 299 × 770 / 35,0	1135 × 299 × 770 / 35,0	1135 × 299 × 770 / 35,0	1135 × 299 × 770 / 35,0

MODEL		SDV6-DH112	SDV6-DH125	SDV6-DH140	SDV6-DH160
Výkon chlazení / topení	kW	11,2 / 12,5	12,5 / 14,0	14,0 / 16,0	16,0 / 18,0
Frekvence / Napětí	fáze / Hz / V	1~ / 50 / 220-240	1~ / 50 / 220-240	1~ / 50 / 220-240	1~ / 50 / 220-240
Akustický tlak v 1 m	dB(A)	41 / 40 / 38 / 37 / 35 / 34 / 32	41 / 40 / 39 / 37 / 36 / 35 / 33	43 / 42 / 40 / 39 / 37 / 36 / 34	44 / 43 / 41 / 40 / 38 / 37 / 35
Externí statický tlak	nom. / min - max	80 (0-250)	100 (0-250)	100 (0-250)	100 (0-250)
Rozměry (š × v × h) / Hmotnost netto	mm / kg	1485 × 299 × 770 / 44,5	1485 × 299 × 770 / 46,5	1485 × 299 × 770 / 46,5	1485 × 299 × 770 / 46,5

MODEL		SDV6-DH200	SDV6-DH224	SDV6-DH252	SDV6-DH280
Výkon chlazení / topení	kW	20,0 / 24,4	22,4 / 25,0	25,2 / 26,0	28,0 / 31,5
Frekvence / Napětí	fáze / Hz / V	1~ / 50 / 220-240	1~ / 50 / 220-240	1~ / 50 / 220-240	1~ / 50 / 220-240
Akustický tlak v 1 m	dB(A)	51 / 50 / 48 / 46 / 44 / 43 / 42	51 / 50 / 48 / 46 / 44 / 43 / 42	51 / 50 / 48 / 46 / 44 / 43 / 42	51 / 50 / 48 / 46 / 44 / 43 / 42
Externí statický tlak	nom. / min - max	200 / 0 - 400	200 / 0 - 400	200 / 0 - 400	200 / 0 - 400
Rozměry (š × v × h) / Hmotnost netto	mm / kg	1300 × 580 × 900 / 125,0	1300 × 580 × 900 / 125,0	1300 × 580 × 900 / 125,0	1300 × 580 × 900 / 125,0

MODEL		SDV6-DH335	SDV6-DH400	SDV6-DH450	SDV6-DH560
Výkon chlazení / topení	kW	33,5 / 38,0	40,0 / 45,0	45,0 / 56,0	56,0 / 63,0
Frekvence / Napětí	fáze / Hz / V	1~ / 50 / 220-240	1~ / 50 / 220-240	1~ / 50 / 220-240	1~ / 50 / 220-240
Akustický tlak v 1 m	dB(A)	52 / 51 / 49 / 48 / 46 / 44 / 43	58 / 56 / 54 / 52 / 50 / 49 / 48	58 / 56 / 54 / 52 / 50 / 49 / 48	59 / 58 / 56 / 54 / 53 / 51 / 49
Externí statický tlak	nom. / min - max	200 / 0 - 400	300 / 0 - 400	300 / 0 - 400	300 / 0 - 400
Rozměry (š × v × h) / Hmotnost netto	mm / kg	1300 × 580 × 900 / 128,0	1800 × 580 × 1060 / 166,0	1800 × 580 × 1060 / 166,0	1800 × 580 × 1060 / 170,0



VNITŘNÍ JEDNOTKY VYSOKOTLAKÉ KANÁLOVÉ KLIMATIZACE

VLASTNOSTI

- Jednotka přivádí čerstvý vzduch do místnosti
- Externí statický tlak až 300 Pa
- Čerpadlo kondenzátu součástí výbavy
- Možnost flexibilního napojení VZT potrubí
- 7 rychlostí ventilátoru
- Součástí výbavy je alarm a ON/OFF kontakt s nastavitelnou logikou
- Volitelně nástěnný / skupinový ovladač SWC-61, SWC-62, SWC-63

SDV6-DF90
SDV6-DF140
SDV6-DF160



TECHNICKÉ PARAMETRY

MODEL		SDV6-DF90	SDV6-DF140	SDV6-DF160	
Výkon chlazení / topení	kW	9,0 / 8,1	14,0 / 12,5	16,0 / 14,0	
Frekvence / Napětí	fáze / Hz / V	1~ / 50 / 220-240	1~ / 50 / 220-240	1~ / 50 / 220-240	
Akustický tlak v 1 m	dB(A)	39 / 38 / 36 / 34 / 33 / 31 / 29	45 / 43 / 40 / 37 / 35 / 33 / 32	45 / 43 / 41 / 38 / 36 / 34 / 33	
Externí statický tlak	nom. / min - max	100 (0-300)	150 (0-300)	150 (0-300)	
Rozměry (š × v × h) / Hmotnost netto	mm / kg	1095 × 310 × 773 /37,0	1095 × 310 × 773 /40,0	1095 × 310 × 773 /40,0	

VNITŘNÍ JEDNOTKY PODSTROPNĚ-PARAPETNÍ JEDNOTKY

VLASTNOSTI

- Mohou být instalovány v horizontální nebo vertikální poloze
- Mohutná distribuce vzduchu do všech rohů místnosti
- 7 rychlostí ventilátoru
- Součástí výbavy je alarm a ON/OFF kontakt s nastavitelnou logikou
- Volitelně dálkový ovladač SRC-61
- Volitelně nástěnný / skupinový ovladač SWC-61, SWC-62, SWC-63

SDV6-FXX



TECHNICKÉ PARAMETRY

MODEL		SDV6-F36	SDV6-F45	SDV6-F56	SDV6-F71
Výkon chlazení / topení	kW	3,6 / 4,0	4,5 / 5,0	5,6 / 6,3	7,1 / 8,0
Frekvence / Napětí	fáze / Hz / V	1~ / 50 / 220-240	1~ / 50 / 220-240	1~ / 50 / 220-240	1~ / 50 / 220-240
Akustický tlak v 1,4 m	dB(A)	32 / 30 / 29 / 28 / 27 / 26 / 25	36 / 35 / 34 / 33 / 32 / 31 / 30	43 / 41 / 40 / 38 / 36 / 34 / 33	43 / 40 / 39 / 37 / 35 / 34 / 33
Rozměry (š × v × h) / Hmotnost netto	mm / kg	1069 × 674 × 234 / 24,7	1069 × 674 × 234 / 24,7	1069 × 674 × 234 / 24,7	1284 × 674 × 234 / 29,8

MODEL		SDV6-F80	SDV6-F90	SDV6-F100	SDV6-F112
Výkon chlazení / topení	kW	8,0 / 9,0	9,0 / 10,0	10,0 / 11,2	11,2 / 12,5
Frekvence / Napětí	fáze / Hz / V	1~ / 50 / 220-240	1~ / 50 / 220-240	1~ / 50 / 220-240	1~ / 50 / 220-240
Akustický tlak v 1,4 m	dB(A)	45 / 44 / 42 / 40 / 38 / 36 / 34	48 / 47 / 46 / 44 / 42 / 40 / 37	42 / 40 / 39 / 37 / 35 / 33 / 32	44 / 42 / 41 / 39 / 37 / 35 / 33
Rozměry (š × v × h) / Hmotnost netto	mm / kg	1284 × 674 × 234 / 29,8	1284 × 674 × 234 / 29,8	1649 × 674 × 234 / 36,4	1649 × 674 × 234 / 36,4

MODEL		SDV6-F125	SDV6-F140		
Výkon chlazení / topení	kW	12,5 / 14,0	14,0 / 16,0		
Frekvence / Napětí	fáze / Hz / V	1~ / 50 / 220-240	1~ / 50 / 220-240		
Akustický tlak v 1,4 m	dB(A)	49 / 48 / 46 / 44 / 42 / 40 / 38	52 / 50 / 48 / 46 / 44 / 42 / 40		
Rozměry (š × v × h) / Hmotnost netto	mm / kg	1649 × 674 × 234 / 36,4	1649 × 674 × 234 / 36,4		

VLASTNOSTI

- Integrace všech venkovních jednotek SDV5 a SDV6 s chladivem R410A nebo R32 s chladivovými výměníky VZT jednotek
- Řízení pomocí 0-10 V umožňuje řízení dle výkonu venkovní jednotky 0 - 100 %
- Součástí dodávky je nástěnný ovladač SWC-61F
- Ve výbavě je expanzní ventil k dávkování chladiva a také sada teplotních čidel

SAHK-XX



KABELOVÝ OVLADAČ
SWC-61F
JAKO STANDARD

TECHNICKÉ PARAMETRY

MODEL		SAHK-00	SAHK-01	SAHK-02	SAHK-03
Výkon chlazení / topení	kW	2,2 - 8,9	9,0 - 19,9	20,0 / 35,9	36,0 / 56,0
Frekvence / Napětí	fáze / Hz / V	1~ / 50 / 220-240	1~ / 50 / 220-240	1~ / 50 / 220-240	1~ / 50 / 220-240
Expanzní ventil	-	ano	ano	ano	ano
Rozměry (š × v × h) / Hmotnost netto	mm / kg	479 × 384 × 134 / 6,2	479 × 384 × 134 / 6,2	479 × 384 × 134 / 6,4	479 × 384 × 134 / 6,4

MODEL		SAHK-04			
Výkon chlazení / topení	kW	56,0 / 168,0			
Frekvence / Napětí	fáze / Hz / V	1~ / 50 / 220-240			
Expanzní ventil	-	ano			
Rozměry (š × v × h) / Hmotnost netto	mm / kg	479 × 384 × 134 / 6,6			



DÁLKOVÝ OVLADAČ SRC-61

- Kompatibilní s vnitřními jednotkami SDV6 série (kromě SDV6-DMxx)
- Adresování jednotek
- Vypnutí displeje
- Základní nastavení parametrů vnitřní jednotky
- Podporuje separátní nastavení lamel 1-4 (pouze kazetové jednotky)



NÁSTĚNNÝ OVLADAČ SWC-61

- Kompatibilní s vnitřními jednotkami SDV6 a SIDH série
- Přijímač signálu z dálkového ovladače
- Teplotní čidlo v místě ovladače
- Vypnutí displeje
- Vypnutí zvuku na vnitřní jednotce
- Dětský zámek
- Adresování jednotek
- Základní nastavení parametrů vnitřní jednotky
- Zobrazení stavu jednotky a poruch vnitřní /venkovní jednotky
- Podporuje skupinové ovládání až 16 vnitřních jednotek
- Podporuje master a slave nastavení ovladače



NÁSTĚNNÝ OVLADAČ SWC-62

- Kompatibilní s vnitřními jednotkami SDV6 a SIDH série
- Velikost 86 × 86 mm, barevný displej
- Přijímač signálu z dálkového ovladače
- Teplotní čidlo v místě ovladače
- Týdenní časovač
- Integrovaný WiFi modul
- Vypnutí displeje
- Vypnutí zvuku na vnitřní jednotce
- Dětský zámek
- Adresování jednotek
- Základní nastavení parametrů vn. jednotky
- Podporuje separátní nastavení lamel 1-4 (pouze kazetové jednotky)
- Zobrazení stavu jednotky a poruch vnitřní /venkovní jednotky
- Podporuje skupinové ovládání až 16 vnitřních jednotek
- Podporuje master a slave nastavení ovladače

dálkové a nástěnné ovladače



CENTRÁLNÍ OVLADAČ CCM-180A

- Napojuje se na SDV6 nebo SDV5 venkovní jednotky, které používají protokol SDV5.
- Stylový ovladač s dotykovou obrazovkou 6,2 palců
- Připojení až 64 vnitřních jednotek a max. 8 chladivových okruhů
- Uživatelsky přívětivé prostředí
- Týdenní časovač
- Možnost ovládat jednotky jednotlivě, nebo všechny najednou



CENTRÁLNÍ OVLADAČ SCC-61 (SCC-62)

- Napojuje se na SDV6 venkovní jednotky, které používají protokol SDV6 (nebo SDV5).
- Stylový ovladač s dotykovou obrazovkou 10,1 (7) palců
- Připojení až 6 (2) × 64 vnitřních jednotek a max. 6 (2) × 8 chladivových okruhů
- Uživatelsky přívětivé prostředí
- Týdenní časovač
- Možnost ovládat jednotky jednotlivě, nebo všechny najednou
- Ovládání přes internet pomocí LAN nebo WiFi pořízení
- IMMPROII software pro kalkulaci spotřeby elektrické energie pomocí digitálního elektroměru SEM-01.



CENTRÁLNÍ OVLADAČ CCM-270A

- Napojuje se na SDV6 nebo SDV5 venkovní jednotky, které používají protokol SDV5.
- Stylový ovladač s dotykovou obrazovkou 10,1 palců
- Připojení až 6 × 64 vnitřních jednotek a max. 6 × 8 chladivových okruhů
- Uživatelsky přívětivé prostředí
- Týdenní časovač
- Možnost ovládat jednotky jednotlivě, nebo všechny najednou
- Ovládání přes internet pomocí LAN nebo WiFi pořízení
- IMMPROII software pro kalkulaci spotřeby elektrické energie pomocí digitálního elektroměru SEM-01.

centrální ovladače



NÁSTĚNNÝ OVLADAČ SWC-63

- Kompatibilní s vnitřními jednotkami SDV6 a SIDH série
- Velikost 120 × 120 mm, barevný displej
- Přijímač signálu z dálkového ovladače
- Teplotní čidlo v místě ovladače
- Týdenní časovač
- Integrovaný WiFi modul
- Vypnutí displeje
- Vypnutí zvuku na vnitřní jednotce
- Dětský zámek
- Adresování jednotek
- Základní nastavení parametrů vn. jednotky
- Podporuje separátní nastavení lamel 1-4 (pouze kazetové jednotky)
- Zobrazení stavu jednotky a poruch vnitřní / venkovní jednotky
- Podporuje skupinové ovládání až 16 vnitřních jednotek
- Podporuje master a slave nastavení ovladače



ROZŠÍŘUJÍCÍ MODUL SDV5-EK

- Napojuje se na SDV6 nebo SDV5 venkovní jednotky, které používají protokol SDV5.
- Umožňuje připojit 2 centrální ovladače, případně jeden centrální ovladač a BMS řízení.



ROZŠÍŘUJÍCÍ MODUL SDV6-EK

- Napojuje se na SDV6 venkovní jednotky, které používají protokol SDV6.
- Umožňuje připojit 2 centrální ovladače, případně jeden centrální ovladač a BMS řízení.

rozšiřující moduly



MODBUS BRÁNA SDV6-MOD

- Napojuje se na SDV6 venkovní jednotky, které používají protokol SDV6
- Připojení až 64 vnitřních jednotek a max. 8 chladivových okruhů
- Určena pro připojení nadřazeného systému, který využívá Modbus protokol
- Řídící software není součástí balení, nutno použít software třetí strany



MODBUS BRÁNA SDV5-MOD

- Napojuje se na SDV6 nebo SDV5 venkovní jednotky, které používají protokol SDV5.
- Připojení až 64 vnitřních jednotek a max. 8 chladivových okruhů
- Určena pro připojení nadřazeného systému, který využívá Modbus protokol
- Řídící software není součástí balení, nutno použít software třetí strany



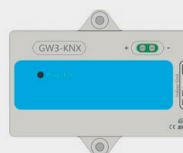
BACNET BRÁNA SDV6-BAC

- Napojuje se na SDV6 venkovní jednotky, které používají protokol SDV6
- Připojení až 3 × 64 vnitřních jednotek a max. 3 × 8 chladivových okruhů
- Určena pro připojení nadřazeného systému, který využívá Bacnet protokol
- Řídící software není součástí balení, nutno použít software třetí strany



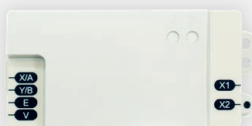
BACNET BRÁNA GW-BAC

- Napojuje se na SDV6 nebo SDV5 venkovní jednotky, které používají protokol SDV5
- Připojení až 3 × 64 vnitřních jednotek a max. 3 × 8 chladivových okruhů
- Určena pro připojení nadřazeného systému, který využívá Bacnet protokol
- Řídící software není součástí balení, nutno použít software třetí strany



KNX BRÁNA KNX-03

- Napojuje se na SDV6 vnitřní jednotku
- Určena pro připojení nadřazeného systému, který využívá KNX protokol
- Řídící software není součástí balení, nutno použít software třetí strany



MODBUS BRÁNA SDV6-1MOD

- Napojuje se na SDV6 vnitřní jednotky.
- Určena pro připojení nadřazeného systému, který využívá Modbus RTU protokol
- Řídící software není součástí balení, nutno použít software třetí strany

BMS brány

Voda. Čirá kapalina, nezbytná pro život, kterou lze využít k topení i chlazení.

MINI CHILLERY

Sinclair DC inverterové Mini Chillery používají **moderní design a strukturu**. Hydraulický modul je součástí venkovní jednotky. Jedná se o chlazení vzduchem pomocí tepelného čerpadla, takže není potřeba vodní chladicí věže na kondenzační straně. DC invertové Mini Chillery mají **chladicí výkon od 5 kW do 16 kW** a mohou být propojeny s Fan Coil jednotkami a podlahovým vytápěním. Tyto jednotky jsou určeny pro použití v obytných nebo malých komerčních budovách, které vyžadují chlazení nebo topení pomocí vody.

MODULÁRNÍ CHILLERY

Sinclair DC Inverterové modulární chillery využívají drážkované měděné trubice a hydrofilní hliníková žebra, čímž výrazně zlepšují tepelnou výměnu jednotky, které mohou být v kapacitách **75 kW, 90 kW, 140 kW a 180 kW**. Maximální **kombinací 16 jednotek lze dosáhnout výkonu 2 240 kW**. Tyto modulární chillery používají **vysoce účinný DC interterový kompresor**. Výhodou modulárního propojení je, že v případě výpadku jedné jednotky, další jednotky zajistí nepřetržitý provoz. Bez problémů je **možné připojit vnitřní Fan Coil jednotky či vzduchotechnické jednotky**. Projektanti si k požadovaným parametrům mohou vybrat z mnoha designových řešení. Chillery používají pro svůj provoz **ekologické chladivo R32**.


FAN COIL JEDNOTKY

Fan Coily jsou vnitřní jednotky na bázi konvektoru. Hlavní částí je ventilátor a tepelný výměník. Fungují podobně jako klimatizace, ale médiem je zde voda. V naší nabídce naleznete **fancoily nástěnné, kazetové, kanálové a podstropně parapetní**. Moderní DC ventilátory u Fan Coil jednotek se vyznačují **vysokou energetickou účinností, nízkou hlučností** během provozu včetně udržování stabilní teploty, takže jsou vhodné do zdravotnických zařízení, kancelářských budov, letištních hal, hotelů a různých jiných aplikací.

A2W SYSTEMS



FanCoil

A man with a beard and short dark hair, wearing a light blue sweater over a collared shirt, is smiling while looking at a laptop. He is sitting at a light-colored wooden desk. In the background, a woman with dark hair, wearing a light blue blazer, is also working on a laptop at a similar desk. The office has large windows and indoor plants.

A2W systémy
SCV mini Chillery R32
SCV modulární chillery
Fan coil jednotky



VENKOVNÍ JEDNOTKY

VLASTNOSTI

- Energeticky úsporné – energetická třída A+++
- Nízká hlučnost
- Snadná instalace a vysoká spolehlivost
- Integrovaný a kompaktní design – včetně hydraulického modulu
- Nástěnný ovladač SWC-120F - v balení
- TOP/CHLAD, ON/OFF signál
- WiFi aplikace
- Podpora MODBUS
- Modulární zapojení až 6 jednotek o celkovém výkonu až 96 kW

SCV-50EB
SCV-70EB
SCV-100EB
SCV-120EB
SCV-140EB
SCV-160EB
SCV-120EB-3
SCV-140EB-3
SCV-160EB-3



KABELOVÝ OVLADAČ
SWC-120F
JAKO STANDARD

TECHNICKÉ PARAMETRY

MODEL		SCV-50EB	SCV-70EB	SCV-100EB	SCV-120EB SCV-120EB-3
Výkon chlazení / topení max.	kW	5,5 / 6,5	7,4 / 8,4	9,0 / 10,0	11,6 / 12,2
Frekvence / Napětí	fáze / Hz / V	1~ / 50 / 220-240	1~ / 50 / 220-240	1~ / 50 / 220-240	1~ / 50 / 220-240 3~ / 50 / 380-415
SEER W35°C / SCOP W35°C Průměrné podnebí	-	5,1 / 5,1	5,2 / 5,2	5,1 / 5,1	5,1 / 5,1
Akustický tlak v 1 m	dB(A)	48	51	53	56 57
Rozměry (š x v x h) / Hmotnost netto	mm / kg	1040×865×410 / 87	1040×865×410 / 87	1040×865×410 / 87	1040×865×410 / 106 1040×865×410 / 120
Rozsah provozních teplot - chlazení / topení	°C	-5-43 / -25-35	-5-43 / -25-35	-5-43 / -25-35	-5-43 / -25-35
Rozsah teploty vody na výstupu - chlazení / topení	°C	5-25 / 25-65	5-25 / 25-65	5-25 / 25-65	5-25 / 25-65

MODEL		SCV-140EB SCV-140EB-3	SCV-160EB SCV-160EB-3		
Výkon chlazení / topení max.	kW	13,4 / 14,1	14,0 / 16,0		
Frekvence / Napětí	fáze / Hz / V	1~ / 50 / 220-240 3~ / 50 / 380-415	1~ / 50 / 220-240 3~ / 50 / 380-415		
SEER W35°C / SCOP W35°C Průměrné podnebí	-	4,9 / 5,1	4,8 / 5,1		
Akustický tlak v 1 m	dB(A)	58 59	58 59		
Rozměry (š x v x h) / Hmotnost netto	mm / kg	1040×865×410 / 106 1040×865×410 / 120	1040×865×410 / 106 1040×865×410 / 120		
Rozsah provozních teplot - chlazení / topení	°C	-5-43 / -25-35	-5-43 / -25-35		
Rozsah teploty vody na výstupu - chlazení / topení	°C	5-25 / 25-65	5-25 / 25-65		

VENKOVNÍ JEDNOTKY



VLASTNOSTI

- Modulární zapojení až 16 jednotek (75, 90, 140 kW), 8 jednotek 180kW
- Všechny modulárně propojené chillery mohou být řízeny pomocí jednoho drátového ovladače
- Integrovaný a kompaktní design – H verze včetně hydraulického modulu
- Nástěnný ovladač KJRM-120H2 - v balení
- TOP/CHLAD, ON/OFF signál
- Podpora MODBUS

SCV-900EB
SCV-900EBH

SCV-1400EB
SCV-1400EBH

SCV-1800EB
SCV-1800EBH

SCV-750EB
SCV-750EBH



KABELOVÝ OVLADAČ
KJRM-120H2
JAKO STANDARD

TECHNICKÉ PARAMETRY

MODEL		SCV-750EB	SCV-750EBH	SCV-900EB	SCV-900EBH
Výkon chlazení A35W7 / topení A7W35	kW	70,0 / 75,0	69,7 / 57,4	82,0 / 90,0	82,0 / 90,0
Frekvence / Napětí	fáze / Hz / V	3~ / 50 / 380-415	3~ / 50 / 380-415	3~ / 50 / 380-415	3~ / 50 / 380-415
SEER W35°C / SCOP W35°C Průměrné podnebí	-	4,3 / 4,1	4,22 / 4	4,5 / 4	4,4 / 3,8
Akustický tlak v 1 m	dB(A)	69	69	65	65
Rozměry (š × v × h) / Hmotnost netto	mm / kg	2000×1770×960 / 440	2000×1770×960 / 475	2220×2315×1135 / 635	2220×2315×1135 / 686
Rozsah provozních teplot - chlazení / topení	°C	-10-48 / -20-43	-10-48 / -20-43	-10-48 / -20-43	-10-48 / -20-43
Rozsah teploty vody na výstupu - chlazení / topení	°C	5-20 / 25-54	5-20 / 25-54	5-20 / 25-54	5-20 / 25-54

MODEL		SCV-1400EB	SCV-1400EBH	SCV-1800EB	SCV-1800EBH
Výkon chlazení A35W7 / topení A7W35	kW	130,0 / 138,0	129,5 / 138,6	164,0 / 180,0	163,0 / 181,2
Frekvence / Napětí	fáze / Hz / V	3~ / 50 / 380-415	3~ / 50 / 380-415	3~ / 50 / 380-415	3~ / 50 / 380-415
SEER W35°C / SCOP W35°C Průměrné podnebí	-	4,4 / 3,9	4,3 / 3,7	4,4 / 3,8	4,4 / 3,7
Akustický tlak v 1 m	dB(A)	73	74	72	72
Rozměry (š × v × h) / Hmotnost netto	mm / kg	2220×2300×1135 / 670	2220×2300×1135 / 746	2220×2413×2752 / 1400	2220×2413×2752 / 1500
Rozsah provozních teplot - chlazení / topení	°C	-10-48 / -20-43	-10-48 / -20-43	-10-48 / -20-43	-10-48 / -20-43
Rozsah teploty vody na výstupu - chlazení / topení	°C	5-20 / 25-54	5-20 / 25-54	5-20 / 25-54	5-20 / 25-54

Modely SCV-750B, SCV-900EB, SCV-1400EB a SCV-1800EB neobsahují vzhledem k různým požadavkům projektů oběhové čerpadlo. SCV-750BH, SCV-900EBH, SCV-1400EBH a SCV-1800EBH mají hydraulický modul.

FCU VNITŘNÍ JEDNOTKY



FCU VNITŘNÍ JEDNOTKY NÁSTĚNNÉ JEDNOTKY, 2 TRUBKOVÉ

VLASTNOSTI

- Designová jednotka se zabudovaným displejem
- Vestavěný 3-cestný elektromagnetický ventil
- Dálkový ovladač R05 v balení
- Volitelně nástěnný ovladač KJR-29B
- Volitelně centrální ovladač SCM-30
- Podporuje Modbus RTU
- Součástí výbavy je alarm a ON/OFF kontakt
- Možnost externího řízení otáček ventilátoru (nízké, střední a vysoké) pomocí 0-10V DC

SF-XXXHM2



DÁLKOVÝ OVLADAČ R05
JAKO STANDARD

TECHNICKÉ PARAMETRY

MODEL		SF-250HM2	SF-400HM2	SF-600HM2	
Výkon chlazení / topení	kW	2,7 / 2,9	3,8 / 4,3	4,9 / 5,3	
Frekvence / Napětí	fáze / Hz / V	1~ / 50 / 220-240	1~ / 50 / 220-240	1~ / 50 / 220-240	
Akustický tlak v 1 m	dB(A)	32 / 30 / 27	45 / 39 / 35	44 / 40 / 35	
Rozměry (š × v × h) / Hmotnost netto	mm / kg	915 × 290 × 230 / 12,7	915 × 290 × 230 / 12,7	1072 × 315 × 230 / 14,9	

FCU VNITŘNÍ JEDNOTKY KOMPAKTNÍ KAZETOVÉ JEDNOTKY, 2 TRUBKOVÉ

VLASTNOSTI

- Čerpadlo pro odvod kondenzátu je součástí jednotek ve standardu
- 7 rychlostí ventilátoru
- Možnost přísávání čerstvého vzduchu
- Volitelně dálkový ovladač SRC-61
- Volitelně nástěnný ovladač SWC-61
- Volitelně centrální ovladač SCM-30
- Podporuje Modbus RTU
- Součástí výbavy je ON/OFF kontakt
- Možnost externího řízení otáček ventilátoru (nízké, střední a vysoké) pomocí 230 V přes SF2-CTK
- Možnost externího řízení otáček ventilátoru (nízké, střední a vysoké) pomocí 0-10 V DC přes SF2-EC (vyžaduje SF2-CTK)
- Volitelně propojovací kit včetně 3-cestného ventilu SVA-CC2
- Volitelně odkapávací vanička SF2-CCD

SF2-300-500C2



TECHNICKÉ PARAMETRY

MODEL		SF2-300C2	SF2-400C2	SF2-500C2	
Výkon chlazení / topení	kW	3,0 / 3,3	3,8 / 4,3	4,7 / 5,0	
Frekvence / Napětí	fáze / Hz / V	1~ / 50 / 220-240	1~ / 50 / 220-240	1~ / 50 / 220-240	
Akustický tlak v 1 m	dB(A)	30 / 29 / 28 / 27 / 27 / 26 / 25	38 / 36 / 34 / 32 / 31 / 29 / 27	44 / 42 / 40 / 38 / 35 / 33 / 30	
Rozměry (š × v × h) / Hmotnost netto	mm / kg	575 × 240 × 575 / 13,5	575 × 240 × 575 / 14,5	575 × 240 × 575 / 14,5	

Čtyřcestné kazetové jednotky, 2 trubkové nemají v balení 3 nebo 2-cestné ventily pro studenou a teplou vodu. Ventil má charakteristiku NC (normálně uzavřen) a používá napájení 230V z fan coil jednotky.

* Dekorační panel kazety je nově položkou ceníku a je nutné ji v objednávce specifikovat.

FCU VNITŘNÍ JEDNOTKY KOMPAKTNÍ KAZETOVÉ JEDNOTKY, 4 TRUBKOVÉ

VLASTNOSTI

- Nezávislé napojení na okruhy chlazení a topení
- Čerpadlo pro odvod kondenzátu je součástí jednotek ve standardu
- Možnost přisávání čerstvého vzduchu
- Volitelně dálkový ovladač SRC-61
- Volitelně nástěnný ovladač SWC-61
- Volitelně centrální ovladač SCM-30
- Podporuje Modbus RTU
- Součástí výbavy je ON/OFF kontakt
- Možnost externího řízení otáček ventilátoru (nízké, střední a vysoké) pomocí 230 V pomocí SF2-CTK
- Možnost externího řízení otáček ventilátoru (nízké, střední a vysoké) pomocí 0-10 V DC pomocí SF2-EC (vyžaduje SF2-CTK)
- Volitelně propojovací kit včetně 3-cestného ventilu SVA-CC4
- Volitelně odkapávací vanička SF2-CCD

SF2-300-500C4



VOLITELNĚ
DÁLKOVÝ OVLADAČ
SRC-61

TECHNICKÉ PARAMETRY

MODEL		SF2-300C4	SF2-400C4	SF2-500C4	
Výkon chlazení / topení	kW	2,2 / 3,5	3,6 / 4,4	4,1 / 4,8	
Frekvence / Napětí	fáze / Hz / V	1~ / 50 / 220-240	1~ / 50 / 220-240	1~ / 50 / 220-240	
Akustický tlak v 1 m	dB(A)	30 / 29 / 27 / 27 / 26 / 26 / 25	38 / 36 / 34 / 32 / 31 / 28 / 27	45 / 42 / 40 / 38 / 35 / 33 / 30	
Rozměry (š × v × h) / Hmotnost netto	mm / kg	575 × 240 × 575 / 14,0	575 × 240 × 575 / 15,0	575 × 240 × 575 / 15,0	

Podmínky topení: teplota vody na vstupu 65 °C a výstupu 55 °C, teplota vzduchu 20 °C DB.
Čtyřcestné kazetové jednotky, 4 trubkové nemají v balení 3 nebo 2-cestné ventily pro studenou a teplou vodu.
Ventil má charakteristiku NC (normálně uzavřen) a používá napájení 230V z fan coil jednotky.
* Dekorační panel kazety je nově položkou ceníku a je nutné ji v objednávce specifikovat.

FCU VNITŘNÍ JEDNOTKY ČTYŘCESTNÉ KAZETOVÉ JEDNOTKY, 2 TRUBKOVÉ

VLASTNOSTI

- Čerpadlo pro odvod kondenzátu je součástí jednotek ve standardu
- 7 rychlostí ventilátoru
- Možnost přísávání čerstvého vzduchu
- Volitelně dálkový ovladač SRC-61
- Volitelně nástěnný ovladač SWC-61
- Volitelně centrální ovladač SCM-30
- Podporuje Modbus RTU
- Součástí výbavy je ON/OFF kontakt
- Možnost externího řízení otáček ventilátoru (nízké, střední a vysoké) pomocí 230 V přes SF2-CTK
- Možnost externího řízení otáček ventilátoru (nízké, střední a vysoké) pomocí 0-10 V DC přes SF2-EC (vyžaduje SF2-CTK)
- Volitelně propojovací kit včetně 3-cestného ventilu SVA-600C2 (pro SF-600C2) nebo SVA-700-1200C2 (pro SF2-700-1200C2)
- Volitelně odkapávací vanička SF2-CDF

SF2-600-1200C2



TECHNICKÉ PARAMETRY

MODEL		SF2-600C2	SF2-700C2	SF2-800C2	SF2-1000C2
Výkon chlazení / topení	kW	5,5 / 6,5	6,5 / 7,5	7,5 / 8,5	8,5 / 9,5
Frekvence / Napětí	fáze / Hz / V	1~ / 50 / 220-240	1~ / 50 / 220-240	1~ / 50 / 220-240	1~ / 50 / 220-240
Akustický tlak v 1 m	dB(A)	40 / 38 / 35 / 32 / 29 / 26 / 22	37 / 35 / 32 / 29 / 26 / 24 / 21	41 / 39 / 36 / 33 / 29 / 26 / 23	47 / 45 / 42 / 38 / 35 / 31 / 27
Rozměry (š × v × h) / Hmotnost netto	mm / kg	840 × 204 × 840 / 19,3	840 × 288 × 840 / 23,6	840 × 288 × 840 / 23,6	840 × 288 × 840 / 23,6

MODEL		SF2-1200C2			
Výkon chlazení / topení	kW	10,5 / 12,0			
Frekvence / Napětí	fáze / Hz / V	1~ / 50 / 220-240			
Akustický tlak v 1 m	dB(A)	52 / 49 / 47 / 44 / 41 / 37 / 32			
Rozměry (š × v × h) / Hmotnost netto	mm / kg	840 × 288 × 840 / 25,9			

Čtyřcestné kazetové jednotky, 2 trubkové nemají v balení 3 nebo 2-cestné ventily pro studenou a teplou vodu. Ventil má charakteristiku NC (normálně uzavřen) a používá napájení 230V z fan coil jednotky.

* Dekorační panel kazety je nově položkou ceníku a je nutné ji v objednávce specifikovat.

FCU VNITŘNÍ JEDNOTKY KAZETOVÉ JEDNOTKY, 4 TRUBKOVÉ

VLASTNOSTI

- Nezávislé napojení na okruhy chlazení a topení
- Čerpadlo pro odvod kondenzátu je součástí jednotek ve standardu
- Možnost přisávání čerstvého vzduchu
- Volitelně dálkový ovladač SRC-61
- Volitelně nástěnný ovladač SWC-61
- Volitelně centrální ovladač SCM-30
- Podporuje Modbus RTU
- Součástí výbavy je ON/OFF kontakt
- Možnost externího řízení otáček ventilátoru (nízké, střední a vysoké) pomocí 230 V přes SF2-CTK
- Možnost externího řízení otáček ventilátoru (nízké, střední a vysoké) pomocí 0-10 V DC přes SF2-EC (vyžaduje SF2-CTK)
- Volitelně propojovací kit včetně 3-cestného ventilu SVA-C4
- Volitelně odkapávací vanička SF2-CDF

SF2-600-1200C4



VOLITELNĚ
DÁLKOVÝ OVLADAČ
SRC-61

TECHNICKÉ PARAMETRY

MODEL		SF2-600C4	SF2-700C4	SF2-800C4	SF2-1000C4
Výkon chlazení / topení	kW	4,7 / 7,3	5,0 / 7,0	5,5 / 7,5	9,0 / 9,4
Frekvence / Napětí	fáze / Hz / V	1~ / 50 / 220-240	1~ / 50 / 220-240	1~ / 50 / 220-240	1~ / 50 / 220-240
Akustický tlak v 1 m	dB(A)	34 / 32 / 29 / 26 / 24 / 22 / 20	37 / 35 / 32 / 28 / 26 / 23 / 21	41 / 39 / 36 / 32 / 29 / 26 / 23	47 / 39 / 28
Rozměry (š × v × h) / Hmotnost netto	mm / kg	840 × 288 × 840 / 23,9	840 × 288 × 840 / 23,9	840 × 288 × 840 / 23,9	840 × 288 × 840 / 26,2

MODEL		SF2-1200C4			
Výkon chlazení / topení	kW	10,0 / 10,8			
Frekvence / Napětí	fáze / Hz / V	1~ / 50 / 220-240			
Akustický tlak v 1 m	dB(A)	51 / 44 / 32			
Rozměry (š × v × h) / Hmotnost netto	mm / kg	840 × 288 × 840 / 26,2			

Podmínky topení: teplota vody na vstupu 65 °C a výstupu 55 °C, teplota vzduchu 20 °C DB.
Čtyřcestné kazetové jednotky, 4 trubkové nemají v balení 3 nebo 2-cestné ventily pro studenou a teplou vodu.
Ventil má charakteristiku NC (normálně uzavřen) a používá napájení 230 V z fan coil jednotky.

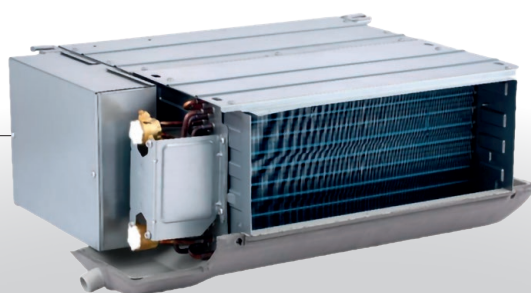
* Dekorační panel kazety je nově položkou ceníku a je nutné ji v objednávce specifikovat.

FCU VNITŘNÍ JEDNOTKY KANÁLOVÉ JEDNOTKY, 2 TRUBKOVÉ

VLASTNOSTI

- Možnost řízení 2/3-cestného ventilu
- Volitelně nástěnný ovladač SWC-61
- Volitelně nástěnný ovladač SCM-30
- Podporuje Modbus RTU
- Možnost externího řízení otáček ventilátoru (nízké, střední a vysoké) pomocí 230 V pomocí SF2-DTK
- Možnost externího řízení otáček ventilátoru (nízké, střední a vysoké) pomocí 0-10 V DC pomocí SF2-EC (vyžaduje SF2-DTK)
- Volitelně propojovací kit včetně 3-cestného ventilu SVA-D3

SF2-XXXD3(T)



VOLITELNĚ
KABELOVÝ OVLADAČ
SWC-61

TECHNICKÉ PARAMETRY

MODEL		SF2-200D3(T)	SF2-300D3(T)	SF2-400D3(T)	SF2-500D3(T)
Výkon chlazení / topení	kW	2,5 / 2,7	3,4 / 4,0	4,3 / 5,0	4,6 / 5,5
Frekvence / Napětí	fáze / Hz / V	1~ / 50 / 220-240	1~ / 50 / 220-240	1~ / 50 / 220-240	1~ / 50 / 220-240
Akustický tlak v 1 m	dB(A)	39 / 33 / 25	37 / 31 / 23	43 / 38 / 30	45 / 39 / 31
Externí statický tlak	nom. / min - max	12 / 0-50	12 / 0-50	12 / 0-50	12 / 0-50
Rozměry (š × v × h) / Hmotnost netto	mm / kg	632 × 243 × 482 / 14,0	773 × 243 × 482 / 17,2	908 × 243 × 482 / 19,2	908 × 243 × 482 / 19,2

MODEL		SF2-600D3(T)	SF2-700D3(T)	SF2-800D3(T)	SF2-1000D3(T)
Výkon chlazení / topení	kW	5,9 / 6,9	6,5 / 7,6	8,0 / 9,4	9,1 / 11,0
Frekvence / Napětí	fáze / Hz / V	1~ / 50 / 220-240	1~ / 50 / 220-240	1~ / 50 / 220-240	1~ / 50 / 220-240
Akustický tlak v 1 m	dB(A)	50 / 44 / 34	51 / 45 / 40	50 / 43 / 36	55 / 46 / 34
Externí statický tlak	nom. / min - max	12 / 0-50	12 / 0-50	12 / 0-50	12 / 0-50
Rozměry (š × v × h) / Hmotnost netto	mm / kg	1003 × 243 × 482 / 21,7	1178 × 243 × 482 / 23,5	1368 × 243 × 482 / 27,7	1368 × 243 × 482 / 27,7

MODEL		SF2-1200D3(T)	SF2-1400D3(T)		
Výkon chlazení / topení	kW	10,1 / 11,8	11,1 / 12,7		
Frekvence / Napětí	fáze / Hz / V	1~ / 50 / 220-240	1~ / 50 / 220-240		
Akustický tlak v 1 m	dB(A)	50 / 43 / 34	53 / 50 / 47		
Externí statický tlak	nom. / min - max	12 / 0-50	12 / 0-50		
Rozměry (š × v × h) / Hmotnost netto	mm / kg	1658 × 243 × 482 / 33,8	1898 × 243 × 482 / 37,0		

Kanálové jednotky, 2 trubkové nemají v balení 3 nebo 2-cestné ventily pro studenou a teplou vodu. Ventil má charakteristiku NC (normálně uzavřen) a používá napájení 230 V z fan coil jednotky.

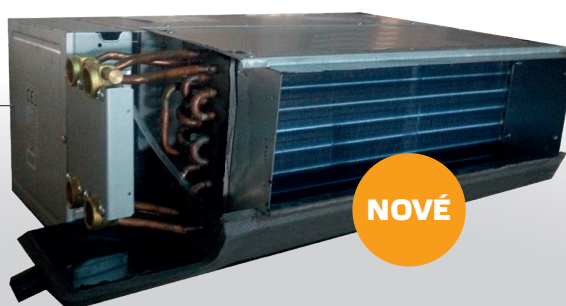
SF2-xxxD3 neobsahuje teplotní čidlo a vyžaduje zapojit nástěnný ovladač SWC-61.
SF2-xxxD3T má teplotní čidlo a v případě externího řízení nevyžaduje nástěnný ovladač.

FCU VNITŘNÍ JEDNOTKY KANÁLOVÉ JEDNOTKY, 4 TRUBKOVÉ

VLASTNOSTI

- Nezávislé napojení na okruhy chlazení a topení
- Možnost řízení 2/3-cestného ventilu
- Volitelně nástěnný ovladač SWC-61
- Volitelně nástěnný ovladač SCM-30
- Podporuje Modbus RTU
- Možnost externího řízení otáček ventilátoru (nízké, střední a vysoké) pomocí 230 V pomocí SF2-DTK
- Možnost externího řízení otáček ventilátoru (nízké, střední a vysoké) pomocí 0-10 V DC pomocí SF2-EC (vyžaduje SF2-DTK)
- Volitelně propojovací kit včetně 3-cestného ventilu SVA-D4

SF2-XXXD4



VOLITELNĚ
KABELOVÝ OVLADAČ
SWC-61

TECHNICKÉ PARAMETRY

MODEL		SF2-200D4	SF2-300D4	SF2-400D4	SF2-500D4
Výkon chlazení / topení	kW	2,7 / 2,7	3,5 / 4,3	4,3 / 5,4	4,9 / 6,1
Frekvence / Napětí	fáze / Hz / V	1~ / 50 / 220-240	1~ / 50 / 220-240	1~ / 50 / 220-240	1~ / 50 / 220-240
Akustický tlak v 1 m	dB(A)	37 / 27,5 / 20,5	37 / 34,5 / 32	40,5 / 38,5 / 36,5	45 / 40,5 / 37,5
Externí statický tlak	nom. / min - max	12 / 0-50	12 / 0-50	12 / 0-50	12 / 0-50
Rozměry (š × v × h) / Hmotnost netto	mm / kg	632 × 243 × 482 / 13,5	773 × 243 × 482 / 16,0	908 × 243 × 482 / 19,0	908 × 243 × 482 / 19,0

MODEL		SF2-600D4	SF2-700D4	SF2-800D4	SF2-1000D4
Výkon chlazení / topení	kW	5,8 / 6,7	6,7 / 6,7	7,6 / 10,1	8,2 / 10,6
Frekvence / Napětí	fáze / Hz / V	1~ / 50 / 220-240	1~ / 50 / 220-240	1~ / 50 / 220-240	1~ / 50 / 220-240
Akustický tlak v 1 m	dB(A)	45 / 41,5 / 37,5	43,5 / 39,5 / 35,5	43,5 / 39,5 / 35,5	47 / 44 / 40,5
Externí statický tlak	nom. / min - max	12 / 0-50	12 / 0-50	12 / 0-50	12 / 0-50
Rozměry (š × v × h) / Hmotnost netto	mm / kg	1003 × 243 × 482 / 20,5	1178 × 243 × 482 / 22,5	1368 × 243 × 482 / 27,5	1368 × 243 × 482 / 27,5

MODEL		SF2-1200D4	SF2-1400D4		
Výkon chlazení / topení	kW	9,7 / 10,7	12,2 / 13,4		
Frekvence / Napětí	fáze / Hz / V	1~ / 50 / 220-240	1~ / 50 / 220-240		
Akustický tlak v 1 m	dB(A)	45 / 41,5 / 36,5	49,5 / 44,5 / 39		
Externí statický tlak	nom. / min - max	12 / 0-50	12 / 0-50		
Rozměry (š × v × h) / Hmotnost netto	mm / kg	1658 × 243 × 482 / 35,5	1898 × 243 × 482 / 39,0		

Podmínky topení: teplota vody na vstupu 65 °C a výstupu 55 °C, teplota vzduchu 20 °C DB.
 Kanálové jednotky, 4 trubkové nemají v balení 3 nebo 2-cestné ventily pro studenou a teplou vodu.
 Ventil má charakteristiku NC (normálně uzavřen) a používá napájení 230V z fan coil jednotky.
 SF2-xxxD4 má teplotní čidlo a v případě externího řízení nevyžaduje nástěnný ovladač.

FCU VNITŘNÍ JEDNOTKY PODSTROPNĚ-PARAPETNÍ JEDNOTKY, 2 TRUBKOVÉ

VLASTNOSTI

- Horizontální nebo vertikální instalace
- Možnost řízení 2/3-cestného ventilu
- Volitelně nástěnný ovladač KJRP-75A nebo KJR-18B nebo SWC-86A
- Volitelně nástěnný ovladač SCM-30
- Podporuje Modbus RTU
- Součástí výbavy je alarm a ON/OFF
- Možnost externího řízení otáček ventilátoru (nízké, střední a vysoké) pomocí 230 V
- Možnost externího řízení otáček ventilátoru (nízké, střední a vysoké) pomocí 0-10V DC
- Volitelně 3-cestný ventil SVA-230NC a propojovací potrubí STK-700F3 (pro SF-250-700F3) nebo STK-800F3 (pro SF-800F3)
- Vestavěná odkapávací vanička

SF-XXXF3



VOLITELNĚ
KABELOVÝ OVLADAČ
KJRP-75A NEBO KJR-18B
NEBO SWC-86A

TECHNICKÉ PARAMETRY

MODEL		SF-250F3	SF-350F3	SF-500F3	SF-700F3
Výkon chlazení / topení	kW	2,4 / 2,6	3,5 / 3,5	4,3 / 4,7	5,6 / 6,0
Frekvence / Napětí	fáze / Hz / V	1~ / 50 / 220-240	1~ / 50 / 220-240	1~ / 50 / 220-240	1~ / 50 / 220-240
Akustický tlak v 1 m	dB(A)	29 / 24 / 18	38 / 32 / 23	46 / 38 / 30	50 / 42 / 31
Rozměry (š × v × h) / Hmotnost netto	mm / kg	1020 × 495 × 200 / 21,5	1240 × 495 × 200 / 25,5	1240 × 495 × 200 / 25,5	1360 × 495 × 200 / 28,5

MODEL		SF-800F3			
Výkon chlazení / topení	kW	7,4 / 8,1			
Frekvence / Napětí	fáze / Hz / V	1~ / 50 / 220-240			
Akustický tlak v 1 m	dB(A)	51 / 44 / 33			
Rozměry (š × v × h) / Hmotnost netto	mm / kg	1360 × 591 × 200 / 32,5			

Podstropně-parapetní jednotky, 2 trubkové nemají v balení 3 nebo 2-cestné ventily pro studenou a teplou vodu. Ventil má charakteristiku NC (normálně uzavřen) a používá napájení 230V z fan coil jednotky.

POZNÁMKY A VYSVĚTLIVKY

Zkratky použité v tabulkách:

- ID/OD - vnitřní jednotka / venkovní jednotka
- A,W,C - průměrné, teplé, studené klima

Zařízení obsahují fluorované skleníkové plyny zahrnuté v Kyótském protokolu.

GWP použitého chladiva:

- R410a (50 % HFC-32, 50 % HFC-125) = 2088
- R32 (100 % HFC-32) = 675

Data jsou měřena za následujících standardních podmínek: délka potrubí: 5m pro jednotky do 11,5 kW chlazení a 7,5m pro jednotky nad 11,5 kW v chlazení. Chlazení: vnitřní teplota: 27 °C DB/19 °C WB, vnější teplota: 35 °C DB/24 °C WB. Topení: vnitřní teplota: 20 °C DB/15 °C WB, vnější teplota: 7 °C DB/6 °C WB.

SEER/SCOP bylo vypočítáno dle Evropských standardů uvedených v normě EN14825 na základě klasifikačních a testovacích podmínek částečného zatížení daných Normou EN14511.

Data fan coil jednotek jsou měřena za následujících standardních podmínek: Podmínky chlazení: teplota vody na vstupu 7 °C, teplotní růst 5 °C, teplota vzduchu 27 °C DB/19 °C WB. Podmínky topení: teplota vody na vstupu 40 °C a výstupu 45 °C, teplota vzduchu 20 °C DB.

Tento katalog má pouze informativní charakter a nepředstavuje závaznou technickou nabídku ze strany Sinclair Corporation Ltd.

Společnost nenese žádnou zodpovědnost za škody vzniklé použitím nebo interpretací technických a doplňujících údajů obsažených v tomto katalogu.

Hlukové hodnoty zmíněné v tomto katalogu jsou hodnoty naměřené za ideálních podmínek, v bezdozvukových komorách. Tyto hodnoty mohou být ovlivněny místními podmínkami (akustické odrážení stěn, další vybavení v místnosti atd.).

Veškeré obrázky použité v tomto katalogu jsou pouze ilustrativní.

Technická specifikace výrobků se může lišit od uváděných hodnot na základě vývoje zařízení výrobcem. Technické parametry výrobků se mohou změnit bez předchozího upozornění.

Obsah tohoto katalogu je chráněn autorskými právy Sinclair Corporation Ltd.

Šíření informací nebo dat, konkrétně použití textů, textových excerptů nebo obrázků, si žádá předchozí písemné schválení společnosti SINCLAIR Global Group, s. r. o.



na shledanou
ve světě Sinclair







sinclair-world.com | sinclair-solutions.com

BRNOCLIMA a.s., tel. 530 33 44 00, e-mail: obchod@brnoclima.cz